

2011 Relatório Anual de Informações

Plano de Benefícios UNIVALIPREVIDÊNCIA

PREVISC

Previdência Complementar

Presente no seu Futuro



PREVISC. Um compromisso com o seu futuro.

“ Há 24 anos a PREVISC renova o compromisso com você. Preocupada constantemente em projetar seus próximos anos com responsabilidade, a entidade investe em programas e projetos para superar desafios e expectativas e ser referência em previdência complementar.

Para dar continuidade ao trabalho desenvolvido e inovar cada vez mais em ações positivas para seu público, em setembro houve a posse do novo presidente do Conselho Deliberativo, o empresário Ulrich Kuhn.

Contribuindo sempre para aumentar a qualidade de vida dos participantes, em 2011 foi desenvolvido o Programa de Educação Financeira e Previdenciária. Por meio de ações que irão se estender até 2015, o programa desperta a visão de futuro, orienta os participantes e familiares sobre a importância do planejamento e informa sobre os planos administrados.

A entidade realizou o 1º Encontro PREVISC de Relacionamento com os Patrocinadores, onde foram apresentados aos representantes dos departamentos dos recursos humanos os benefícios de desfrutar dos planos de previdência complementar. Também foi lançado o Programa Preparação para Aposentadoria – PPA, que conta com manual em CD, folder impresso e palestras para orientar os participantes próximos à aposentadoria.

A entidade investiu em estruturas e processos internos, tais como novas tecnologias de comunicação e de desenvolvimento das atividades. Também foi adquirido um sistema integrado de gerenciamento para as áreas financeira, contábil e orçamentária.

Além das constantes atualizações em ferramentas como o site, a newsletter e o jornal impresso, a comunicação com patrocinadores e participantes foi aprimorada. Campanhas, homenagens, dicas e informações passaram a ser reforçadas nas redes sociais e contracheques dos aposentados.

Para auxiliar aqueles que precisam e fomentar uma cultura de engajamento em prol da sociedade, foram realizadas campanhas de responsabilidade social com a comunidade do seu entorno.

No que se refere à Política de Investimentos, o ano de 2011 também foi muito positivo para os segmentos de Renda Fixa, Imóveis e Empréstimos, que superaram as metas traçadas pela Governança Corporativa. Para a alocação estratégica no segmento de Renda Variável, com reflexos nos Investimentos Estruturados, foi um ano desafiador devido, principalmente, às crises na Zona do Euro e nos Estados Unidos.

A PREVISC irá ampliar o mercado de atuação e realizar novos projetos estratégicos aprovados pela Governança.”

Carlos Roberto de Farias
Superintendente



1 Patrimônio do Plano de Benefícios

O Patrimônio é o conjunto de bens e direitos que fazem frente as obrigações dessa entidade. Em uma Entidade Fechada de Previdência Complementar (EFPC), o conjunto de bens e direitos representa os investimentos realizados com as contribuições recebidas para fazer frente as obrigações assumidas pelo plano, ou seja, o valor da aposentadoria pago aos participantes.

A Demonstrativo Patrimonial

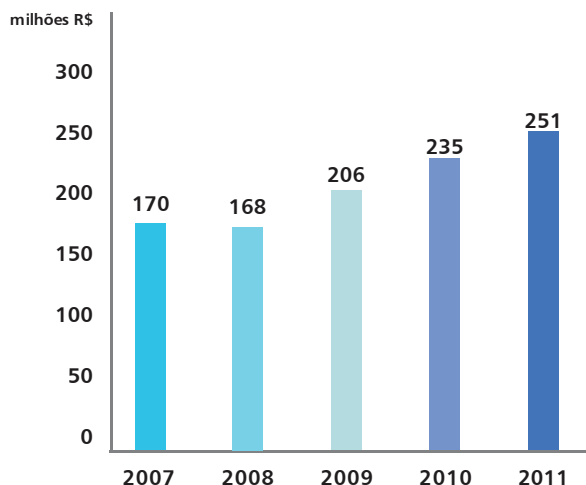
O demonstrativo abaixo evidencia o patrimônio do plano no exercício de 2011.

Exercício 2011			
ATIVO		PASSIVO	
	EXERCÍCIO ATUAL		EXERCÍCIO ATUAL
REALIZÁVEL	251.236.916,00	EXIGÍVEL OPERACIONAL	81.422,52
Gestão Previdencial	1.741.645,47	Gestão Previdencial	81.349,95
Gestão Administrativa	1.587.435,14	Investimentos	72,57
Investimentos	247.907.835,39		
		PATRIMÔNIO SOCIAL	251.155.493,48
		Patrimônio de Cobertura do Plano	245.049.445,67
		Provisões Matemáticas	245.384.710,27
		Equilíbrio Técnico	(335.264,60)
		Fundos	6.106.047,81
TOTAL DO ATIVO	251.236.916,00	TOTAL DO PASSIVO	251.236.916,00

Fonte: Coordenadoria de Controladoria e Gestão de Riscos.

B Evolução Patrimonial

A evolução patrimonial tem como objetivo demonstrar as alterações ocorridas no patrimônio do Plano de Benefícios. No gráfico abaixo observa-se que o patrimônio apresenta uma tendência de crescimento, com exceção ao exercício de 2008, em razão da crise financeira mundial.



Fonte: Coordenadoria de Controladoria e Gestão de Riscos.



2 Rentabilidade do Plano de Benefícios

O objetivo da Gestão de Investimentos da PREVISC é buscar a melhor rentabilidade da poupança previdenciária de seus participantes, considerando a relação de risco e retorno, garantindo o equilíbrio dos ativos com as obrigações do passivo atuarial.

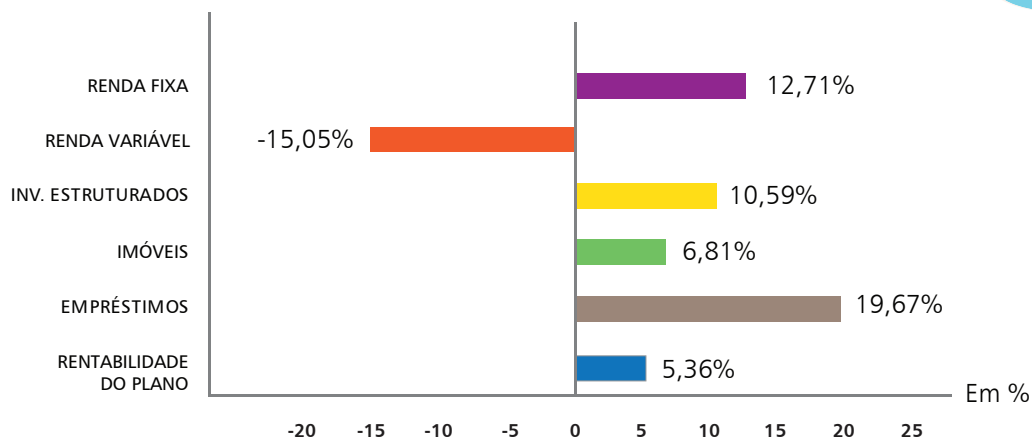
Os investimentos do Plano estão divididos nos seguintes segmentos de aplicação: Renda Fixa, Renda Variável, Investimentos Estruturados, Imóveis e Empréstimos.

As metas estabelecidas na Política de Investimentos, em consonância com a Resolução do CMN nº. 3.792, de 24/09/2009, consolidaram no resultado do Plano uma rentabilidade de 5,36% perante a meta atuarial (INPC + 6% a.a.) de 12,44%. O segmento de Renda Fixa, representado em sua maioria por títulos públicos, obteve uma rentabilidade de 12,71%. O ano de 2011 não foi favorável a alta para os investimentos em Renda Variável, a forte volatilidade predominou neste período tendo como fatores preponderantes a crise na Zona do Euro e alta da inflação nos países emergentes, fazendo com que o segmento alcançasse uma rentabilidade negativa de 15,05%.

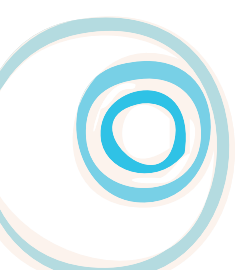
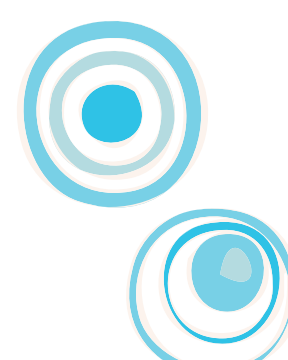
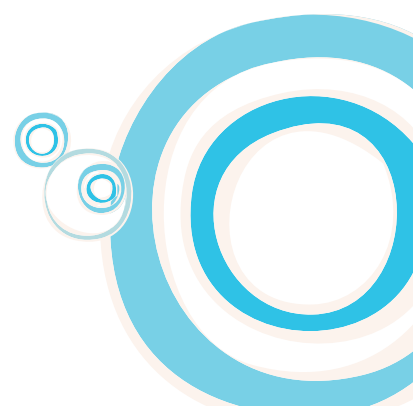
O segmento de Investimentos Estruturados, com característica de risco moderado, apresentou rentabilidade de 10,59%, sendo afetado pela volatilidade da Renda Variável e pela baixa dos juros, visto que os fundos utilizam destas ferramentas como parte da estratégia no alcance dos resultados. Nos Imóveis a rentabilidade foi de 6,81%, não atingindo a meta atuarial. No segmento de Empréstimos a rentabilidade foi de 19,67%.

Segue abaixo gráfico comparativo das rentabilidades dos segmentos e os indicadores financeiros.

RENTABILIDADE ACUMULADA POR SEGMENTO 2011

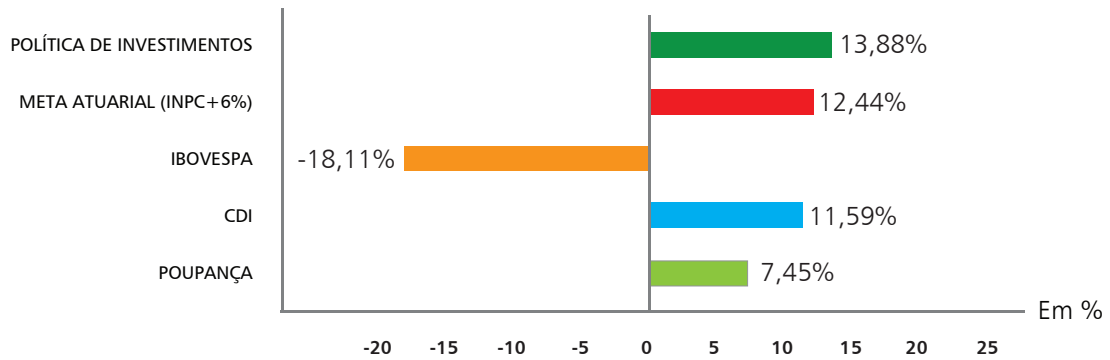


Fonte: Coordenadoria de Investimentos. Data: 31/12/2011.
Rentabilidade líquida.





INDICADORES FINANCEIROS 2011



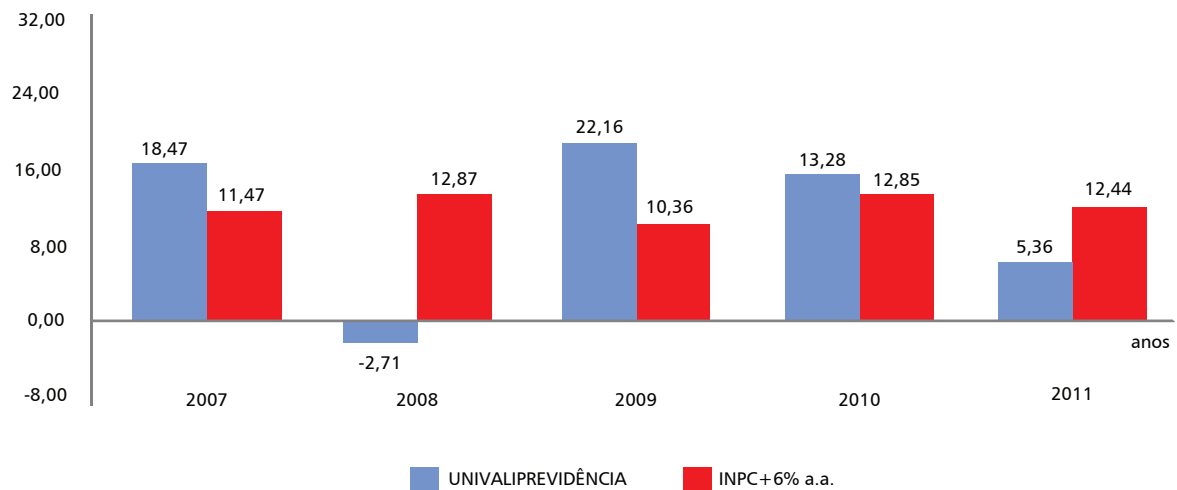
Fonte: Coordenadoria de Investimentos. Data: 31/12/2011.



SEGMENTOS	INDICADORES FINANCEIROS
Renda Fixa	CDI
Renda Variável	Ibovespa, IBX
Invest. Estruturados	CDI
Imóveis	INPC+6%
Empréstimos	INPC+6%
Rentabilidade Plano	INPC+6%

O gráfico abaixo demonstra as rentabilidades obtidas pelo Plano nos últimos anos.

COMPARATIVO RENTABILIDADE PLANO X META ATUARIAL



Fonte: Coordenadoria de Investimentos.

3 Política de Investimentos do Plano de Benefícios

Para que seja possível fazer uma gestão eficiente dos Investimentos, a governança corporativa da PREVISC elabora, anualmente, a Política de Investimentos que tem como objetivo estabelecer as diretrizes a serem observadas na aplicação dos recursos financeiros administrados pela PREVISC. Esses investimentos estão em conformidade com a legislação em vigor e respeitam as características dos planos de benefícios e suas obrigações futuras.

A Política de Investimentos do Plano prevê aplicação nos diversos segmentos descritos na Resolução CMN nº 3.792: Renda Fixa, Renda Variável, Investimentos Estruturados, Investimentos no Exterior, Imóveis e Empréstimos a Participantes.

O quadro abaixo demonstra as projeções previstas na Política de Investimentos para o exercício de 2011 e a posição realizada quando do encerramento do exercício.

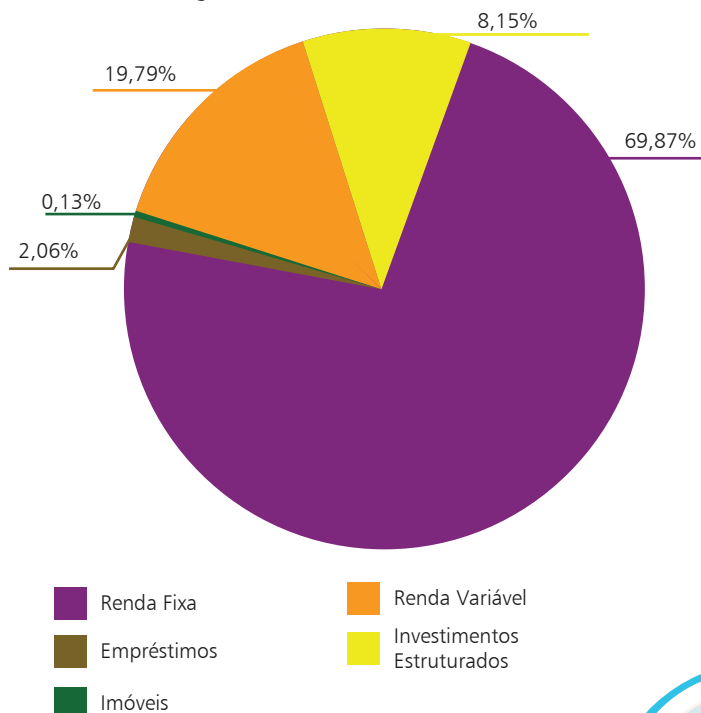
UNIVALIPREVIDÊNCIA

SEGMENTOS	PATRIMÔNIO	Limite Legal Res. 3.792/09	Limites de Alocação 2011 a 2015		Composição em 2011	
			Mínimo	Máximo	Projetada	Efetivada
Renda Fixa	173.217.913	100,00%	50,00%	100,00%	63,80%	69,87%
Renda Variável	49.062.219	70,00%	5,00%	50,00%	25,00%	19,79%
Investimentos Estruturados	20.195.823	20,00%	0,00%	20,00%	8,00%	8,15%
Investimentos Exterior	0	10,00%	0,00%	10,00%	0,10%	-
Imóveis	312.726	8,00%	0,00%	5,00%	0,10%	0,13%
Empréstimos	5.119.154	15,00%	0,00%	10,00%	3,00%	2,06%
Total	247.907.835	-	-	-	100,00%	100,00%

Fonte: Coordenadoria de Investimentos. Data: 31/12/2011.



ALOCÇÃO POR SEGMENTO EM %



Fonte: Coordenadoria de Investimentos. Data: 31/12/2011.

4 Demonstrativo de Investimentos do Plano de Benefícios

O Demonstrativo de Investimentos contém informações detalhadas sobre os tipos de investimentos realizados em cada Plano de Benefícios. O quadro abaixo demonstra as alocações do Plano de Benefícios. As informações referentes aos recursos globais administrados pela PREVISC estão disponíveis no site www.previsc.com.br na seção Documentos Institucionais/ Relatório de Gestão 2011.

Veja o quadro abaixo com as alocações do Plano de Benefícios.

PROGRAMA DE INVESTIMENTOS	31/12/2011	% Participação
	247.907.835	100,00%
RENDA FIXA	173.217.913	69,87%
Mellon Brascan Prev Faq de FIF	60.902.738	24,57%
Mellon Arvoredo	109.891.778	44,32%
CCB Arbeit Energia	2.423.397	0,98%
RENDA VARIÁVEL	49.062.219	19,79%
Mellon Fortaleza	49.062.219	19,79%
INVESTIMENTOS ESTRUTURADOS	20.195.823	8,15%
Fic de Fim Estruturado Açores	20.195.823	8,15%
IMÓVEIS	312.726	0,13%
Condomínio Século XXI	312.726	0,13%
EMPRÉSTIMOS	5.119.154	2,06%
Empréstimos simples pré-fixado	5.119.154	2,06%

Fonte: Coordenadoria de Investimentos.



5 Despesas Detalhadas do Plano de Benefícios

As receitas para o custeio administrativo da gestão previdencial e da gestão interna dos investimentos são obtidas por meio da taxa incidente sobre as contribuições e por meio da taxa de administração, aplicada sobre o patrimônio de investimentos do plano. As despesas com a gestão externa dos investimentos são deduzidas da cota dos fundos de investimentos.

O quadro ao lado demonstra o custo com a administração do Plano de Benefícios durante o exercício de 2011.

DESCRIÇÃO	Exercício 2011
1. Gestão Previdencial	861.855,38
2. Gestão Interna dos Investimentos	1.269.316,08
A) Total Despesas Gestão Interna (1 + 2)	2.131.171,46
3. Gestão Externa dos Investimentos (*)	636.982,26
B) Total de Despesas do Plano (A+3)	2.768.153,72

Fonte: Coordenadoria de Controladoria e Gestão de Riscos.

*Fundos exclusivos.

A demonstração detalhada das despesas do Plano de Benefícios está disponibilizada no site www.previsc.com.br.

6 Parecer Atuarial do Plano de Benefícios

O Parecer Atuarial apresenta a avaliação anual do Plano de Benefícios. Nele são avaliados o valor dos compromissos, os recursos necessários à garantia da solvência e o equilíbrio dos Planos de Benefícios. Tudo por meio de levantamentos de dados estatísticos e de bases técnicas atuariais.

A avaliação atuarial do Plano de Benefícios e o Parecer concluem que a situação econômica do Plano UNIVALIPREVIDÊNCIA em 31/12/2011 encontra-se deficitária.

UNIVALIPREVIDÊNCIA

PATRIMÔNIO COBERTURA A	PROVISÕES MATEMÁTICAS DE BENEFÍCIOS B	PROVISÕES À AMORTIZAR C	EQUILÍBRIO TÉCNICO D = A - (B + C)	% D/B
245.049.445,67	248.099.553,41	-2.714.843,14	-335.264,60	-0,1

Obs: Você pode encontrar o Parecer Atuarial completo acessando o link Conheça seu Plano no site www.previsc.com.br.
Fonte: Coordenadoria de Atuária.

7 Alterações do Regulamento do Plano de Benefícios

As alterações efetuadas no Regulamento do Plano de Benefícios UNIVALIPREVIDÊNCIA, foram aprovadas pela Superintendência Nacional de Previdência Complementar do Ministério da Previdência Social/ PREVISC/ MPS, através do ofício nº. 1064/CGAT/DITEC/PREVIC, de 15 de março de 2011. As alterações efetuadas no Regulamento do Plano de Benefícios UNIVALIPREVIDÊNCIA assim estão compreendidas:

- Exclusão da possibilidade do participante que teve seu benefício de aposentadoria por invalidez deferido de receber o saldo da conta individual do participante;
- Exclusão da possibilidade do participante ativo, que veio a falecer, resgatar o saldo da conta individual de participante, pagos os seus beneficiários.
- As exclusões dos dispositivos a pedido do patrocinador em razão dos benefícios de aposentadoria por invalidez e pensão por morte serem baseados, no mínimo, pelo saldo total de conta (contribuição do participante e patrocinador).

Atendimento ao participante: 0800 48 8088

Rod. Admar Gonzaga, 2657 | 1º andar | Itacorubi | Florianópolis - SC | 88034-001

Tel 48 3239 3300 | Fax 3239 3330

www.previsc.com.br