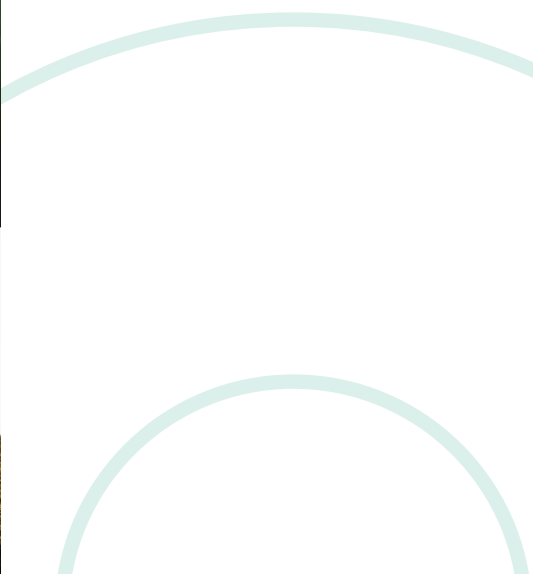




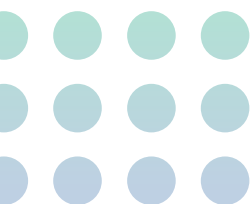
RELATÓRIO DE INFORMAÇÕES

2021



SUMÁRIO

Mensagem da Diretoria	01
Sobre a Previsc	02
01. Situação Patrimonial	03
02. Política de Investimentos	05
03. Contribuições e Benefícios	08
04. Resultado dos Investimentos	09
05. Despesas Detalhadas do Plano de Benefícios	18
06. Parecer Atuarial do Plano de Benefícios	19
07. Alterações do Regulamento do Plano de Benefícios	23





Caro(a) participante,

Um cenário de incertezas marcou o ano de 2021. As consequências da pandemia da Covid-19 impactaram na área da saúde, na política e também na economia. A PREVISC passou por esse período com resiliência, buscando se adaptar às circunstâncias em prol de seu propósito: proporcionar um futuro melhor aos participantes.


A entidade PREVISC encerrou o ano administrando 18 planos de previdência, de 41 patrocinadores e 4 instituidores nos segmentos da indústria, comércio e educação que estão localizados nos estados de Santa Catarina, Paraná, São Paulo, Mato Grosso, Piauí, Ceará, Maranhão, Pará, Alagoas e Amazonas, além do Distrito Federal.

A lição que 2021 nos deixa é que as mudanças são constantes. Não devemos temer os desafios, e sim aprender com eles para nos tornar mais fortes e experientes.

Diante desse contexto, apresentamos o Relatório Anual de Informações 2021, em que são retratadas, de forma resumida, as informações sobre a situação patrimonial, atuarial e de investimentos do seu plano.

Regidia Frantz

Superintendente da PREVISC



A versão completa deste relatório está no nosso site, em Documentos Institucionais. O documento também está disponível em:

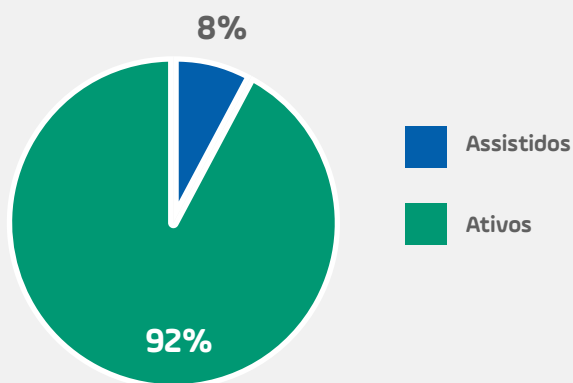
AUTOATENDIMENTO > ACESSAR MENU > MEU PLANO
> RELATÓRIO ANUAL DE INFORMAÇÕES

Desejo uma ótima leitura!

SOBRE A PREVISIC



▶ Participantes Total Previsic



FIESC CIESC
A FORÇA DA INDÚSTRIA CATARINENSE

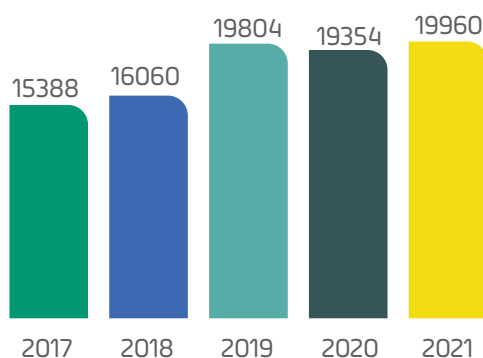
FACISCO
FEDERAÇÃO DAS ASSOCIAÇÕES EMPRESARIAIS
DE SANTA CATARINA

ACATE



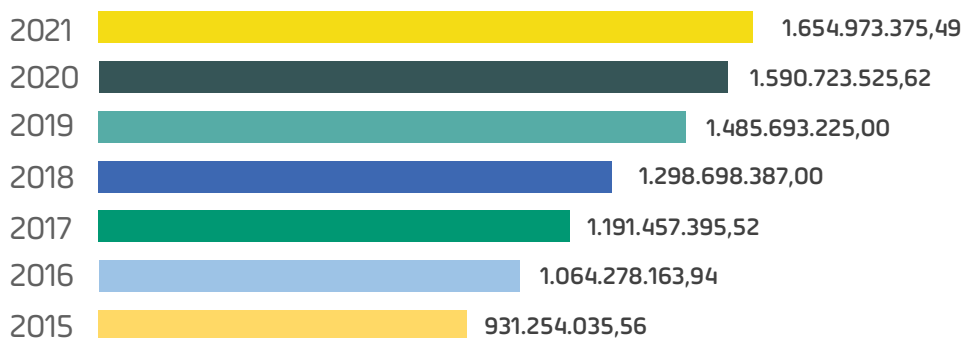
**Instituidores
do Plano**

▶ Evolução de Participantes Previsic



▶ Evolução de Ativos de Investimentos Previsic

Evolução do **Patrimônio** Consolidado



01

SITUAÇÃO PATRIMONIAL

O principal objetivo do plano é assegurar ao participante o pagamento de uma aposentadoria complementar. Por isso, entender o Demonstrativo Patrimonial é importante. Este documento apresenta a situação econômica do plano. Nele, são considerados todas as entradas (ativos) e saídas (passivos) do plano.

► Demonstrativo Patrimonial

O demonstrativo abaixo evidencia o patrimônio do plano:

I - Balanço Patrimonial

ATIVO	2021
DISPONÍVEL Bancos	22.405,58 22.405,58
REALIZÁVEL Gestão Previdencial Gestão Administrativa Investimentos	27.375.862,87 10.018,46 47.240,59 27.318.603,82
TOTAL DO ATIVO	27.398.268,45

PASSIVO	2021
EXIGÍVEL OPERACIONAL Gestão Previdencial Gestão Investimento	51.737,33 34.995,38 16.741,95
PATRIMÔNIO SOCIAL Patrimônio de Cobertura do Plano Provisões Matemáticas Equilíbrio Técnico Fundos	27.346.531,12 27.248.778,02 27.248.778,02 - 97.753,10
TOTAL DO PASSIVO	27.398.268,45

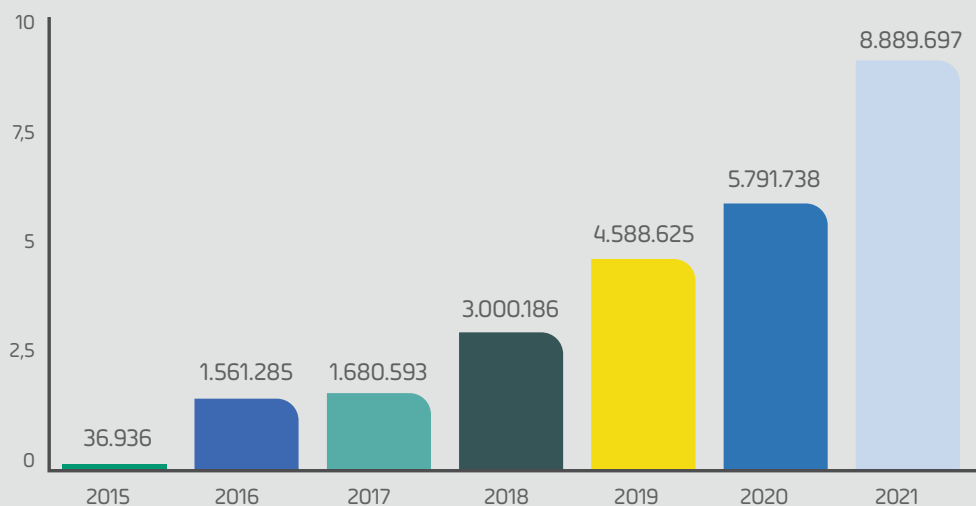


Evolução Patrimonial

A evolução patrimonial demonstra o que mudou, nos últimos cinco anos, no patrimônio do plano de benefícios. Nos gráficos a seguir, é possível observar que houve crescimento nos patrimônios dos perfis, por conta das contribuições, entrada de novos participantes e rentabilidade dos investimentos. Apenas o perfil arrojado apresentou ligeira queda, devido à maior exposição dos investimentos, que enfrentou um difícil cenário econômico durante o ano.

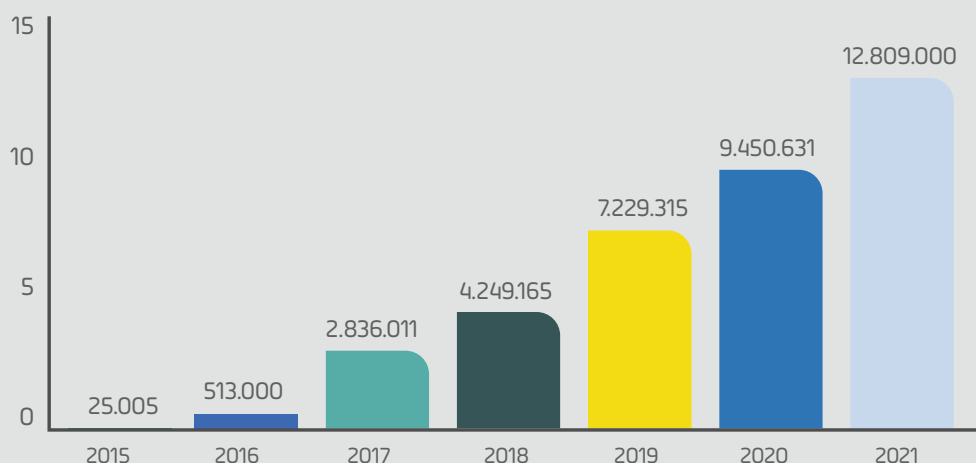
PREVITÊ CONSERVADOR

EVOLUÇÃO DOS ATIVOS DE INVESTIMENTO



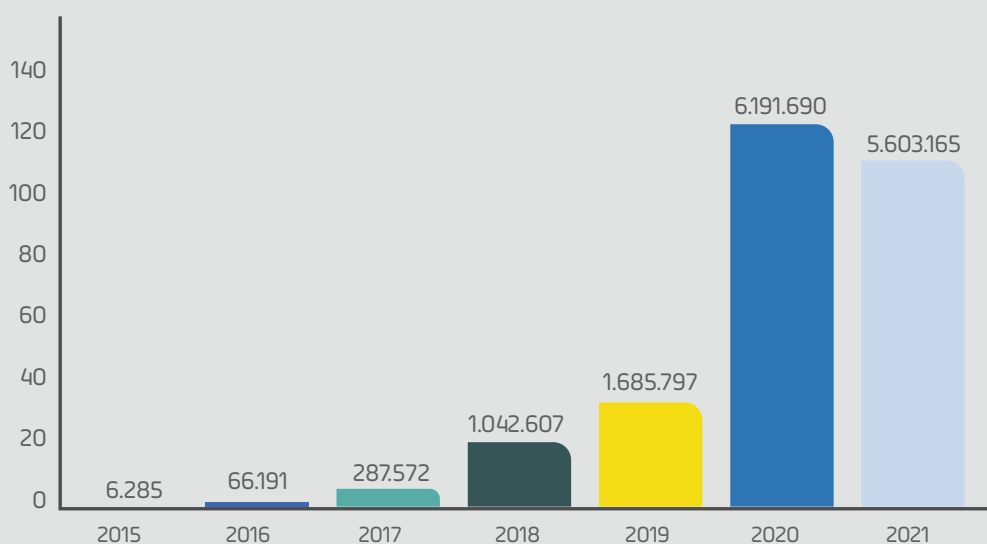
PREVITÊ MODERADO

EVOLUÇÃO DOS ATIVOS DE INVESTIMENTO



PREVITÊ ARROJADO

EVOLUÇÃO DOS ATIVOS DE INVESTIMENTO





02

POLÍTICA DE INVESTIMENTOS

É um documento que orienta a aplicação dos recursos dos planos que administramos. Tem como objetivo dar transparência aos patrocinadores, participantes e assistidos em relação aos principais aspectos relacionados à gestão dos investimentos e riscos inerentes ao processo.

Na medida do possível, e conforme a política de investimentos da PREVISC, baseamo-nos nas estratégias de investimentos levando em consideração o modelo ESG (Environmental, Social & Governance), que, em português, significa Ambiental, Social e Governança Corporativa. Esse modelo prioriza investimentos que causem impactos positivos e que reduzam consequências negativas nesses três âmbitos.

E, para garantir a boa rentabilidade dos nossos planos, investimos nos segmentos de renda fixa, renda variável, investimentos estruturados, investimentos no exterior, investimentos imobiliários e até mesmo empréstimos.

Explicamos cada uma delas a seguir.





▶ Renda fixa

Formados por títulos públicos ou privados, de bancos e grandes empresas. Esses investimentos são, em grande parte, de menor risco e buscam proteger o patrimônio dos participantes.



▶ Renda variável

O investimento neste segmento apresenta maior risco. Ele é composto por ações, que são frações de empresas de capital aberto, negociadas na bolsa de valores. Na PREVISC, a alocação nesse segmento é realizada por fundos de investimentos atuando no mercado nacional de ações.



▶ Multimercado Estruturados

Os investimentos no segmento Estruturado são realizados por meio de fundos que atuam em diversos mercados como juros, moedas, renda variável, renda fixa, etc. Tudo visando maximizar o retorno dos investimentos suavizando o risco por meio de diversificação.



▶ Investimentos imobiliários

São recursos aplicados em fundos imobiliários que procuram obter rentabilidade através dos mais variados tipos de imóveis, como galpões logísticos, lajes corporativas, condomínios e terrenos. Além disso, investem também em projetos de crescimento e expansão.



▶ Investimentos no exterior

Seu objetivo é alcançar boa rentabilidade com o investimento em renda fixa e renda variável no mercado internacional. Os investimentos no exterior abrangem os principais mercados globais como Europa e Estados Unidos.



▶ Empréstimos

A legislação vigente permite que a Entidade dedique parte de seus recursos para operações com participante. Atualmente, a PREVISC atende esse segmento por meio de empréstimos consignados, os quais são praticados com uma taxa de juros próprias de cada plano. Além dessa taxa ser utilizada como uma das formas de rentabilidade para o seu plano, a taxa de juros é diferenciada das taxas do mercado tradicional.

Todas essas aplicações buscam, de forma eficiente, uma rentabilidade de longo prazo superior à do mercado. E todas as movimentações realizadas estão previstas na Política de Investimentos. Anualmente, nossa diretoria revisita e reelabora o que for necessário para melhorar a rentabilidade do plano. Também é importante reforçar que os investimentos são realizados de acordo com a legislação em vigor, além de respeitar as características do plano e das suas obrigações futuras.

A estrutura de investimentos e suas estratégias, orientadas pela Política de Investimentos, dependem das características de cada plano de benefícios, suas massas, suas metas atuariais ou taxas de referência.

O quadro a seguir demonstra as projeções previstas na Política de Investimentos para 2021 e o que foi realizado no ano.

SEGMENTOS	Patrimônio de Investimentos **	Limite Legal Res. 4.661/2018	Limites de Alocação PI 2021 a 2025		Composição em 2021		Rentabilidade em 2021	
			Mínimo	Máximo	Projetada *	Efetiva **	Projetada *	Efetiva **
Renda Fixa	8.699.812	100,00%	80,00%	100,00%	95,44%	97,86%	7,75%	2,18%
Renda Variável	-	70,00%	0,00%	5,00%	0,00%	0,00%	0,00%	0,00%
Investimentos Estruturados	-	20,00%	0,00%	0,00%	0,00%	0,00%	0,00%	0,00%
Investimentos no Exterior	195.321	10,00%	0,00%	10,00%	4,56%	2,20%	6,60%	26,29%
Investimentos Imobiliários	-	20,00%	0,00%	5,00%	0,00%	0,00%	0,00%	0,00%
Empréstimos	-	15,00%	0,00%	0,00%	0,00%	0,00%	0,00%	0,00%
Total do Plano	8.889.697	100,00%	--	--	100,00%	100,00%	7,41%	1,57%
Meta Atuarial: INPC + 3,22%							7,35%	13,69%
CDI							2,50%	4,40%
Inflação (IPCA)							3,50%	10,06%
Inflação (INPC)							3,77%	10,16%
Ibovespa							10,08%	-11,93%

SEGMENTOS	Patrimônio de Investimentos **	Limite Legal Res. 4.661/2018	Limites de Alocação PI 2021 a 2025		Composição em 2021		Rentabilidade em 2021	
			Mínimo	Máximo	Projetada *	Efetiva **	Projetada *	Efetiva **
Renda Fixa	9.409.794	100,00%	30,00%	100,00%	70,65%	73,46%	8,30%	0,70%
Renda Variável	1.686.075	70,00%	10,00%	30,00%	16,51%	13,16%	12,28%	-13,23%
Investimentos Estruturados	282.206	20,00%	0,00%	10,00%	3,00%	2,20%	5,58%	5,99%
Investimentos no Exterior	1.100.811	10,00%	0,00%	10,00%	5,25%	8,59%	5,44%	26,29%
Investimentos Imobiliários	337.977	20,00%	0,00%	20,00%	4,59%	2,64%	8,19%	0,19%
Empréstimos	-	15,00%	0,00%	0,00%	0,00%	0,00%	0,00%	0,00%
Total do Plano	12.809.000	100,00%	--	--	100,00%	100,00%	8,24%	-0,79%
Meta Atuarial: INPC + 3,72%							7,87%	14,24%
CDI							2,50%	4,40%
Inflação (IPCA)							3,50%	10,06%
Inflação (INPC)							3,77%	10,16%
Ibovespa							10,08%	-11,93%

SEGMENTOS	Patrimônio de Investimentos **	Limite Legal Res. 4.661/2018	Limites de Alocação PI 2021 a 2025		Composição em 2021		Rentabilidade em 2021	
			Mínimo	Máximo	Projetada *	Efetiva **	Projetada *	Efetiva **
Renda Fixa	3.328.488	100,00%	20,00%	100,00%	59,71%	59,40%	8,32%	-3,72%
Renda Variável	1.451.150	70,00%	0,00%	50,00%	31,00%	25,90%	12,28%	-13,23%
Investimentos Estruturados	97.338	20,00%	0,00%	15,00%	0,11%	1,74%	5,58%	5,99%
Investimentos no Exterior	536.502	10,00%	0,00%	10,00%	6,63%	9,57%	5,58%	26,29%
Investimentos Imobiliários	193.130	20,00%	0,00%	20,00%	2,55%	3,45%	8,19%	0,19%
Empréstimos	-	15,00%	0,00%	15,00%	0,00%	0,00%	0,00%	0,00%
Total do Plano	5.603.165	100,00%	--	--	100,00%	100,00%	8,87%	-4,85%
Meta Atuarial: INPC + 4,22%							8,39%	14,79%
CDI							2,50%	4,40%
Inflação (IPCA)							3,50%	10,06%
Inflação (INPC)							3,77%	10,16%
Ibovespa							10,08%	-11,93%

* Projeção da Política de Investimentos 2021 - 2025 ** Posição Realizada em 31/12/2021

03

CONTRIBUIÇÕES E BENEFÍCIOS

A PREVISC recebe contribuições dos participantes e, em alguns planos, também dos patrocinadores. Elas são aplicadas no mercado financeiro, de acordo com as Políticas de Investimentos da entidade. Toda a rentabilidade gerada por esses investimentos é disponibilizada no saldo de conta dos participantes. Isso acontece porque a PREVISC é uma entidade sem fins lucrativos e não pode reter esses lucros.

Após cumprirem os requisitos previstos em seus planos, os participantes recebem seus benefícios de acordo com o que foi antecipado na contratação do plano (podem ser parcelas mensais, saque de um percentual, entre outros).

Confira o montante de contribuições recebidas e dos benefícios pagos referentes ao seu plano em 2021:



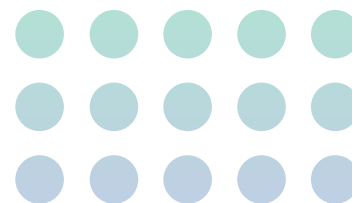
Total de contribuições recebidas

R\$ 3.981.746,01



Total de benefícios pagos

R\$ 701.508,14



04

RESULTADO DOS INVESTIMENTOS

A rentabilidade do plano

Previtê foi de 1,57% no perfil Conservador;

-0,79% no perfil Moderado;

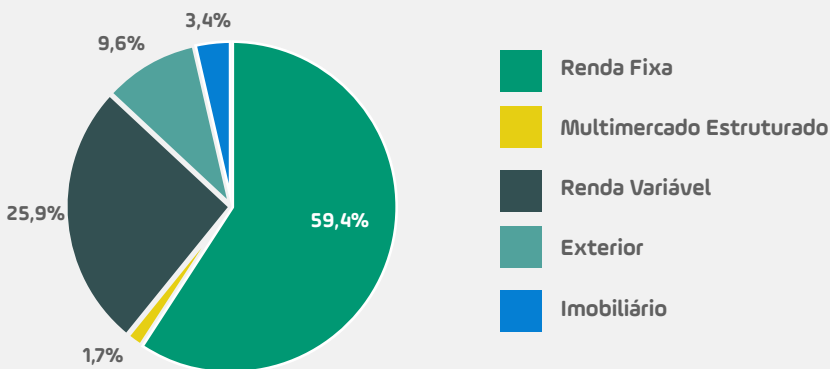
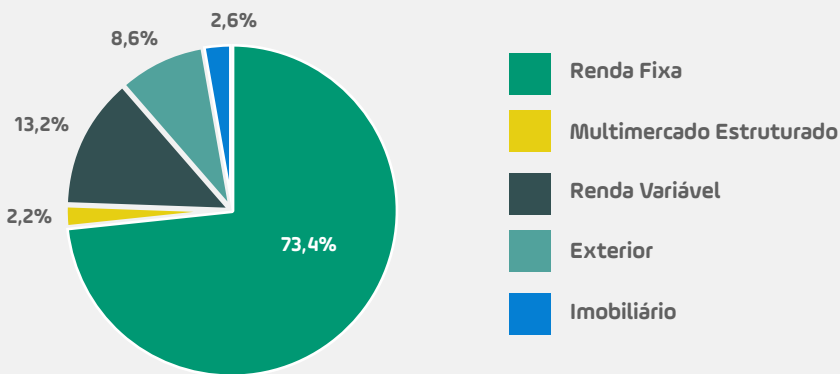
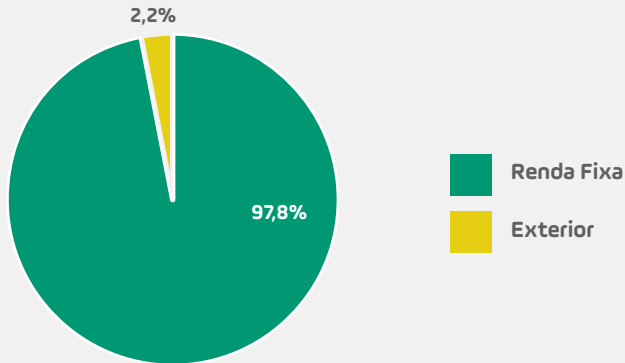
e -4,85% no perfil Arrojado.

As decisões a respeito das alocações de investimentos da Entidade passam por toda a governança corporativa da PREVISIC. Desde o processo de análise na área técnica, assessoria pela Consultoria em Investimentos e Diretoria Executiva até a apreciação pelo Comitê de Investimentos e Conselho Deliberativo, todo o rito é analisado com cautela e diligência.

Conforme previsto na Política de Investimentos, que foi explicada com mais detalhes no item II deste relatório, o foco é manter uma rentabilidade de longo prazo maior que a meta atuarial. Para isso, buscamos diversificar os investimentos realizados visando ter um retorno mais adequado e com menos riscos.

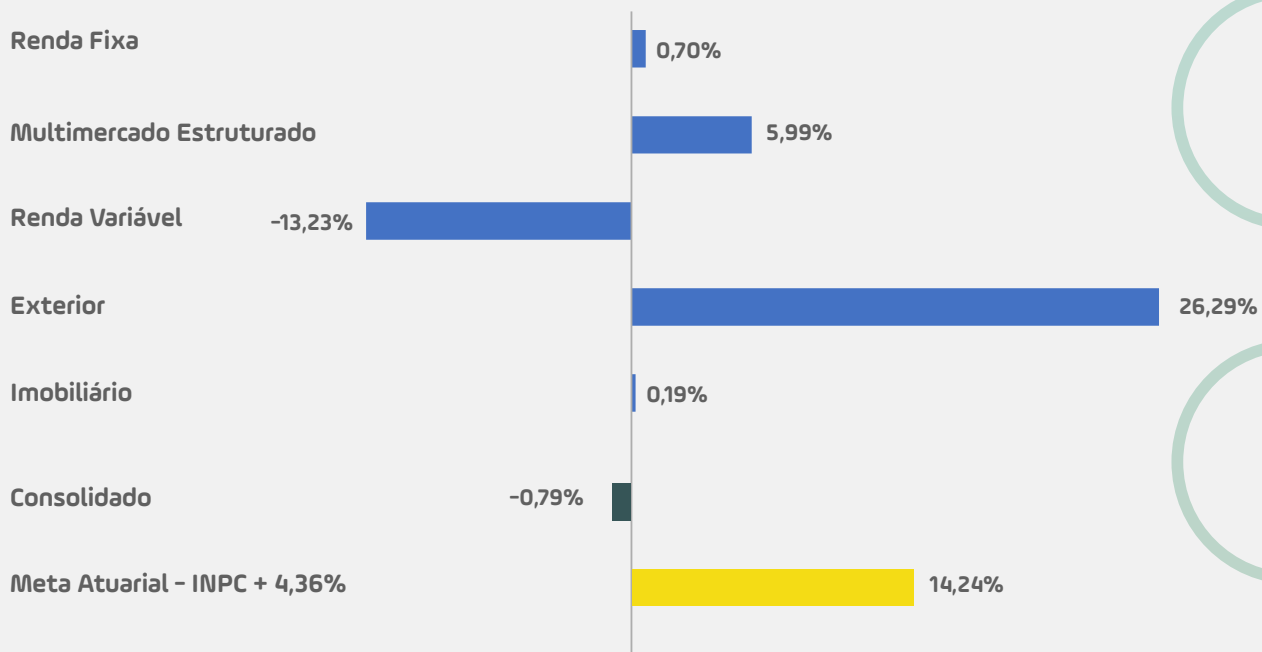
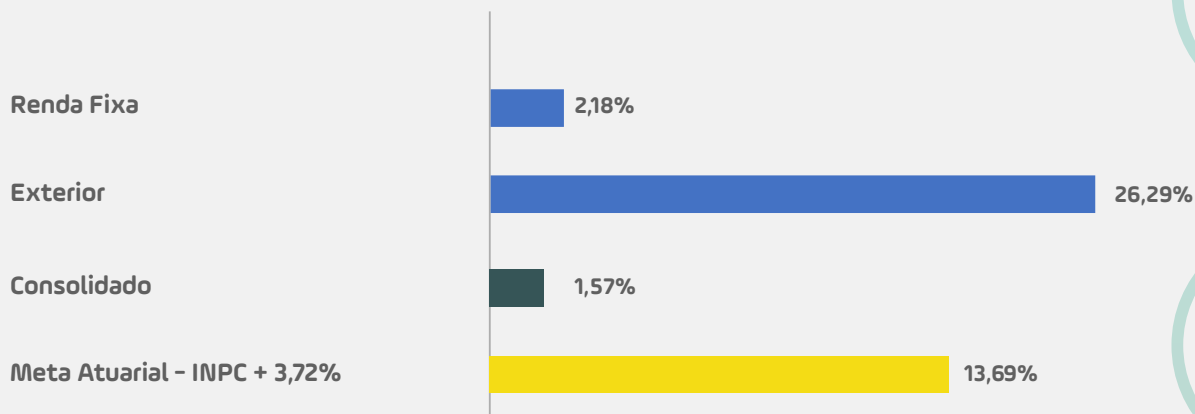


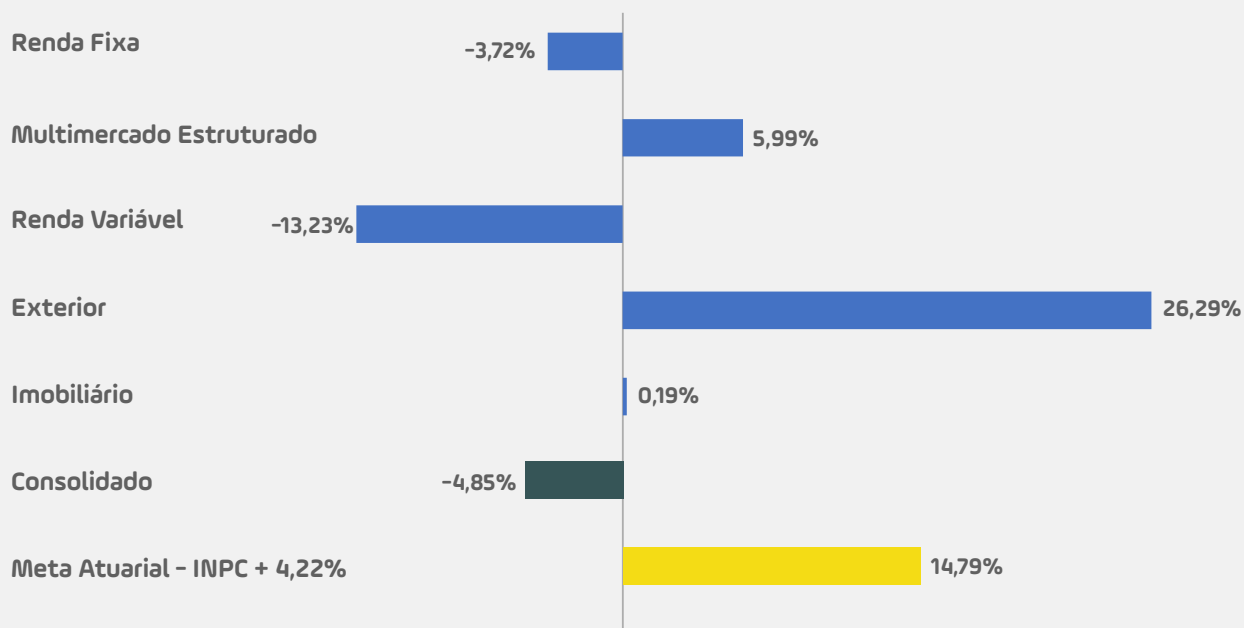
▶ VEJA A COMPOSIÇÃO DA CARTEIRA DE INVESTIMENTOS DO SEU PLANO:



O gráfico a seguir faz uma comparação entre a rentabilidade consolidada do plano e sua meta atuarial*.

▶ RENTABILIDADE DOS SEGMENTOS DE APLICAÇÃO DO PLANO X META ATUARIAL





*Meta Atuarial é a rentabilidade mínima necessária das aplicações financeiras de um plano de previdência para garantir o cumprimento dos seus compromissos futuros.

A tabela abaixo mostra a carteira de investimentos do plano por fundo de investimento:

PREVITÊ CONSERVADOR

VEÍCULO	BENCHMARK	GESTOR	PL FUNDOS	RENT. ANO
RENTA FIXA			8.699.812	2,18%
RENTA FIXA TRADICIONAL			2.045.765	
Carteira Galés	105% do CDI		2.045.765	5,94%
Itaú Soberado FIRF		Itaú Unibanco	155.274	4,34%
Votorantim Institucional		BV Asset	1.890.491	6,01%
RENTA FIXA CRÉDITO PRIVADO			3.822.811	
Carteira Vinhas	IPCA + 6,00%		3.822.811	6,02%
Desterro FIRF Cred. Priv.		BRZ Investimentos	3.822.811	6,03%
RENTA FIXA CRÉDITO PRIVADO			2.831.236	
Carteira Três irmãs	IPCA + 4,50% a.a.		2.831.236	2,56%
BNP Coral FIM		BNP Paribas Asset Management	1.204.974	2,17%
Cardos FIM		SulAmérica Investimentos	692.804	0,39%
Laranjeiras FIM		Icatu Vanguarda	933.459	5,14%
RENTA FIXA RETORNO ABSOLUTO				
Carteira Xavier	IPCA + 6,20%			-14,63%
Tacami FIM		Claritas Investimentos		-13,37%
EXTERIOR			195.321	26,29%
Carteira Francês	MSCI WORLD + 2,00%		195.321	26,29%
BB MULT JPM IE FI		BB Gestão de Recursos DTVM	50.692	32,35%
BB MULT SCHRO IE FI		BB Gestão de Recursos DTVM	46.139	30,87%
PIMCO GLOB FICFIM IE		PIMCO	65.279	7,95%
FOF M GLOB EQ FIM IE ITAU		Itaú DTVM	33.212	21,48%
Total do Plano			8.895.132	1,57%

PREVITÊ MODERADO

VEÍCULO	BENCHMARK	GESTOR	PL FUNDOS	RENT. ANO
RENTA FIXA			9.409.794	0,70%
RENTA FIXA TRADICIONAL			3.751.496	
Carteira Galés	105% do CDI		3.751.496	5,94%
Itaú Soberado FIRF		Itaú Unibanco	284.739	4,34%
Votorantim Institucional		BV Asset	3.466.758	6,01%
RENTA FIXA CRÉDITO PRIVADO			2.206.157	
Carteira Vinhas	IPCA + 6,00%		2.206.157	6,02%
Desterro FIRF Cred. Priv.		BRZ Investimentos	2.206.157	6,03%
RENTA FIXA CRÉDITO PRIVADO			3.443.099	
Carteira Três irmãs	IPCA + 4,50% a.a.		3.443.099	2,56%
BNP Coral FIM		BNP Paribas Asset Management	1.465.383	2,17%
Cardos FIM		SULamérica Investimentos	842.526	0,39%
Laranjeiras FIM		Icatu Vanguarda	1.135.190	5,14%
RENTA FIXA RETORNO ABSOLUTO			9.042	
Carteira Xavier	IPCA + 6,20%		9.042	-14,63%
Tacami FIM		Claritas Investimentos	9.042	-13,37%
MULTIMERCADO ESTRUTURADO			282.206	5,99%
Carteira Açores	CDI + 3,00%		282.206	5,99%
Captalys Orion		Captalys	113.165	8,16%
Giant Sigma		Giant Steps Capital	56.469	2,18%
Gávea Macro		Gávea Investimentos	55.002	6,62%
Itaú Hedge Plus		Itaú Unibanco	57.570	3,82%
Carteira Lamim	IPCA + 9,00%			
Lacan FIP Florestal		Lacan Investimentos		
RENTA VARIÁVEL			1.686.075	-13,23%
Carteira Fortaleza	IBOVESPA + 2,00%		1.686.075	-13,23%
Perfin Diamante FIA		Perfin Investimentos	281.238	
CSHG Itacorubi FICFIA		Credit Suisse Hedging-Griffo	430.383	
Ingleses FIA		Vinci Partners	418.294	
Conchas FIA		BV Asset	309.030	
XP Flechas FIA		XP Asset Management	247.136	

VEÍCULO	BENCHMARK	GESTOR	PL FUNDOS	RENT. ANO
IMOBILIÁRIO			337.977	0,19%
Carteira Campeche	IFIX + 1,00%		337.977	0,19%
AIEC11		Autonomy Investimentos	9.448	-15,84%
BRCO11		Bresco	23.187	-4,64%
BRCR11		BTG Pactual Gestora de Recursos	9.289	-12,01%
BTLG11		BTG Pactual Serviços Financeiros	12.417	4,41%
CPTS11		Capitânia Investimentos	7.167	6,32%
CORM11		Core Real Estate	21.828	
HGRE11		Credit Suisse Hedging-Griffo Corretora	7.103	-7,27%
HGRU11		Credit Suisse Hedging-Griffo Corretora	6.892	-1,69%
GCRI11		Galapagos Capital	5.047	
IRDMM11		Iridium Gestão de Recursos	7.372	1,47%
JSRE11		Safra Asset Management	1.531	-10,45%
KNHY11		Kinea Investimentos	15.480	9,01%
KNIP11		Kinea Investimentos	14.031	3,77%
KNCR11		Kinea Investimentos	13.034	23,63%
KNSC11		Kinea Investimentos	11.950	20,27%
MCCI11		Mauá Capital	14.663	11,01%
MXRF11		XP Asset Management	17.196	5,26%
OUIP11		JPP Capital	12.160	-2,89%
RBRY11		RBR Asset Management	12.293	11,01%
RBRL11		RBR Asset Management	12.585	-4,04%
VGIR11		Valora Investimentos	13.447	23,50%
CVBI11		VBI Real Estate	14.421	13,75%
PVBI11		VBI Real Estate	9.445	4,65%
VSLH11		R Capital Asset	10.491	
VIUR11		Vinci Partners	148	
VILG11		Vinci Partners	7.474	-10,29%
VINO11		Vinci Partners	5.777	-0,36%
VISC11		Vinci Partners	693	-5,45%
XPLG11		XP Asset Management	25.373	-11,68%
XPML11		XP Asset Management	15.318	-10,39%
BRABESCO FEDERAL EXTRA FI RF		Bradesco Asset Management	710	4,28%
EXTERIOR			1.100.811	26,29%
Carteira Francês	MSCI WORLD + 2,00%		1.100.811	26,29%
BB MULT JPM IE FI		BB Gestão de Recursos DTVM	285.695	32,35%
BB MULT SCHRO IE FI		BB Gestão de Recursos DTVM	260.034	30,87%
PIMCO GLOB FICFIM IE		PIMCO	367.904	7,95%
FOF M GLOB EQ FIM IE ITAU		Itaú DTVM	187.178	21,48%
Total do Plano			12.816.864	-0,79%

PREVITÊ ARROJADO

VEÍCULO	BENCHMARK	GESTOR	PL FUNDOS	RENT. ANO
RENTA FIXA			3.328.488	-3,72%
RENTA FIXA TRADICIONAL			1.432.737	
Carteira Galés	105% do CDI		1.432.737	5,94%
Itaú Soberado FIRF		Itaú Unibanco	108.745	4,34%
Votorantim Institucional		BV Asset	1.323.992	6,01%
RENTA FIXA CRÉDITO PRIVADO			1.281.933	
Carteira Vinhas	IPCA + 6,00%		1.281.933	6,02%
Desterro FIRF Cred. Priv.		BRZ Investimentos	1.281.933	6,03%
RENTA FIXA CRÉDITO PRIVADO			603.424	
Carteira Três irmãs	IPCA + 4,50% a.a.		603.424	2,56%
BNP Coral FIM		BNP Paribas Asset Management	256.817	2,17%
Cardos FIM		SulAmérica Investimentos	147.658	0,39%
Laranjeiras FIM		Icatu Vanguarda	198.949	5,14%
RENTA FIXA RETORNO ABSOLUTO			10.394	
Carteira Xavier	IPCA + 6,20%		10.394	-14,63%
Tacami FIM		Claritas Investimentos	10.394	-13,37%
MULTIMERCADO ESTRUTURADO			97.338	-13,23%
Carteira Açores	CDI + 3,00%		1.451.150	
Captalys Orion		Captalys	242.053	
Giant Sigma		Giant Steps Capital	370.417	
Gávea Macro		Gávea Investimentos	360.012	
Itaú Hedge Plus		Itaú Unibanco	265.972	
Carteira Lamim	IPCA + 9,00%		212.702	
Lacan FIP Florestal		Lacan Investimentos		
RENTA VARIÁVEL			1.451.150	-13,23%
Carteira Fortaleza	IBOVESPA + 2,00%		1.451.150	-13,23%
Perfin Diamante FIA		Perfin Investimentos	242.053	
CSHG Itacorubi FICFIA		Credit Suisse Hedging-Griffo	370.417	
Ingleses FIA		Vinci Partners	360.012	
Conchas FIA		BV Asset	265.972	
XP Flechas FIA		XP Asset Management	212.702	

VEÍCULO	BENCHMARK	GESTOR	PL FUNDOS	RENT. ANO
IMOBILIÁRIO			193.130	0,19%
Carteira Campeche	IFIX + 1,00%		193.130	0,19%
AIEC11		Autonomy Investimentos	5.399	-15,84%
BRCO11		Bresco	13.250	-4,64%
BRCR11		BTG Pactual Gestora de Recursos	5.308	-12,01%
BTLG11		BTG Pactual Serviços Financeiros	7.095	4,41%
CPTS11		Capitânia Investimentos	4.095	6,32%
CORM11		Core Real Estate	12.473	
HGRE11		Credit Suisse Hedging-Griffo Corretora	4.059	-7,27%
HGRU11		Credit Suisse Hedging-Griffo Corretora	3.938	-1,69%
GCRI11		Galapagos Capital	2.884	
IRDMM11		Iridium Gestão de Recursos	4.212	1,47%
JSRE11		Safra Asset Management	875	-10,45%
KNHY11		Kinea Investimentos	8.846	9,01%
KNIP11		Kinea Investimentos	8.018	3,77%
KNCR11		Kinea Investimentos	7.448	23,63%
KNSC11		Kinea Investimentos	6.829	20,27%
MCCI11		Mauá Capital	8.379	11,01%
MXRF11		XP Asset Management	9.826	5,26%
OUIP11		JPP Capital	6.949	-2,89%
RBRY11		RBR Asset Management	7.025	11,01%
RBRL11		RBR Asset Management	7.191	-4,04%
VGIR11		Valora Investimentos	7.684	23,50%
CVBI11		VBI Real Estate	8.240	13,75%
PVBI11		VBI Real Estate	5.397	4,65%
VSLH11		R Capital Asset	5.995	
VIUR11		Vinci Partners	84	
VILG11		Vinci Partners	4.271	-10,29%
VINO11		Vinci Partners	3.301	-0,36%
VISC11		Vinci Partners	396	-5,45%
XPLG11		XP Asset Management	14.499	-11,68%
XPML11		XP Asset Management	8.753	-10,39%
BRABESCO FEDERAL EXTRA FI RF		Bradesco Asset Management	406	4,28%
EXTERIOR			536.502	26,29%
Carteira Francês	MSCI WORLD + 2,00%		536.502	26,29%
BB MULT JPM IE FI		BB Gestão de Recursos DTVM	139.239	32,35%
BB MULT SCHRO IE FI		BB Gestão de Recursos DTVM	126.732	30,87%
PIMCO GLOB FICFIM IE		PIMCO	179.306	7,95%
FOF M GLOB EQ FIM IE ITAU		Itaú DTVM	91.225	21,48%
Total do Plano			5.606.608	-4,85%



O quadro abaixo demonstra o custo com a administração do plano:

PREVITÊ

05

DESPESAS DETALHADAS DO PLANO DE BENEFÍCIOS

A administração realizada para a melhoria de rentabilidade dos planos gera custos administrativos. Esses custos são cobertos pela taxa de incidente sobre as contribuições e pela taxa de administração, que é aplicada sobre o patrimônio de investimentos do plano. Quanto às despesas com a gestão externa dos investimentos, elas são deduzidas da própria cota dos fundos de investimentos.

DESCRIÇÃO DAS DESPESAS

Exercício 2021

1. Administração dos Planos Previdenciais	162.704,73
Pessoal e Encargos	100.312,81
Treinamentos/Congressos/Seminários	676,53
Viagens e Estádias	42,71
Serviços Atuariais	5.500,00
Consultoria Contábil	6.541,60
Consultoria Jurídica	40,58
Consultoria Recursos Humanos	828,46
Tecnologia da Informação	18.771,03
Consultoria Auditoria Contábil	571,78
Consultoria de Investimentos	2.092,83
Despesas Outras	6.980,18
Despesas Gerais	7.985,12
Despesas Depreciações	2.824,29
Despesas C/ Tributos	9.523,36
Despesas Adicionais	13,45
2. Total Despesas Gestão Externa	162.704,73
Performance FEE Bruta	56.132,38
Taxa de Gestão Bruta	10,19
TAXA DE GESTÃO	40.863,53
Estorno de TAXA DE GESTÃO	(18,63)
AJUSTE DE TAXA DE GESTÃO	(251,98)
REBATE TAXA DE ADMINISTRAÇÃO	0,96
Taxa de Administração Bruta	(1.433,53)
Taxa de Custódia Bruta	5.034,38
Estorno de Taxa de Administração Bruta	5.050,65
Estorno de Taxa de Custódia Bruta	(59,30)
Taxa CETIP - Carteiras	(111,14)
Tarifas Bancárias - Carteiras	1.768,98
Taxa Bovespa - Carteiras	11,05
Taxa SELIC - Carteiras	95,58
Cartório	208,65
Tarifas Bancárias	4,84
Taxa ANBIMA	34,57
Taxa Bovespa	491,97
Taxa CETIP	36,08
Taxa CVM	1.992,65
Taxa SELIC	2.147,10
	255,78
Total de Despesas Consolidadas (1+2)	218.837,11

1. Administração dos Planos Previdenciais

é retirada da Demonstração do Plano de Gestão Administrativa (DPGA), que se encontra na versão completa deste relatório.

2. Gestão Externa dos Investimentos

= rateio das despesas com gestão externa de investimentos (diluído na cota), calculado com base no patrimônio de investimentos de cada plano.

06

PARECER ATUARIAL DO PLANO DE BENEFÍCIOS

O Parecer Atuarial analisa a saúde financeira do seu plano ao longo do tempo. Dessa forma, conseguimos manter o equilíbrio e garantir que as obrigações de pagamento dos benefícios serão cumpridas. Os dados cadastrais utilizados neste parecer, assim como as hipóteses atuariais adotadas, atendem à legislação e são considerados adequados.

O Parecer Atuarial do Plano de Benefícios não tem como ser explicado sem termos técnicos. Por isso, a gente preparou um glossário para você ficar por dentro de todos os significados e não se perder na leitura. Confira:

▶ **Avaliação atuarial**

São cálculos efetuados pelos atuários, que são profissionais especializados na aplicação das estatísticas, pesquisas e planejamento e tem por objetivo avaliar, administrar, prevenir e eliminar possíveis consequências negativas para o seu plano.

▶ **Hipóteses atuariais**

Representam um conjunto de estimativas de natureza demográfica, biométrica, econômica e financeira, utilizadas no processo de avaliação atuarial.

▶ **Benefícios a conceder**

São os compromissos do plano referentes aos participantes na fase de acumulação de recursos.

▶ **Benefícios concedidos**

São os compromissos do plano referentes aos assistidos em fase de recebimento de benefício.

▶ **Duration**

Corresponde ao prazo médio para o pagamento dos atuais e futuros benefícios do plano.

▶ **Equilíbrio técnico**

É o resultado apurado ao final de cada exercício, e tem por objetivo avaliar a diferença entre o valor dos recursos financeiros disponíveis do plano e suas obrigações perante aos seus participantes.

▶ **Equilíbrio técnico ajustado**

Corresponde ao Equilíbrio Técnico acima definido, acrescido ou deduzido da diferença do valor presente dos títulos (NTN-B) calculado considerando a taxa do cupom e a taxa de juros do plano.

▶ **Previdencial**

Tudo o que é relativo à previdência e às suas regras.

► **Patrocinador**

São as empresas ou associações que oferecem para seus empregados e seus familiares, plano de benefício de caráter previdenciário, por intermédio da PREVISC.

► **Superávit/Superavitário:**

Corresponde ao resultado positivo a partir da diferença entre os recursos disponíveis e os compromissos com o pagamento de benefícios.

► **Parâmetros**

São regras, padrões ou princípios utilizados como comparativos para determinados cálculos.

► **Provisões matemáticas BD's:**

É o cálculo realizado para determinar o montante necessário para o pagamento dos benefícios estabelecidos na modalidade benefício definido.

► **Déficit/Deficitário:**

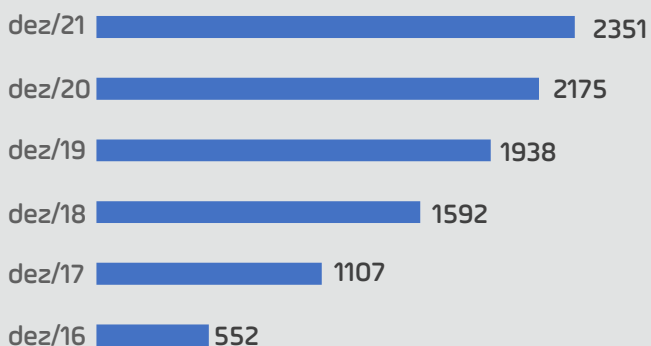
Corresponde ao resultado negativo a partir da diferença entre os recursos disponíveis e os compromissos com o pagamento de benefícios.

► **Taxa de risco**

Taxa cobrada para fins de cobertura dos benefícios de riscos previstos em regulamento.

A evolução dos participantes ativos e assistidos foi a seguinte:

Participantes Ativos



O Plano possui 8 participantes assistidos.

A avaliação atuarial e o parecer concluem que a situação econômico-atuarial do plano encerrou 2021 equilibrado, ou seja, financeiramente estável para pagamento dos benefícios concedidos e a conceder.

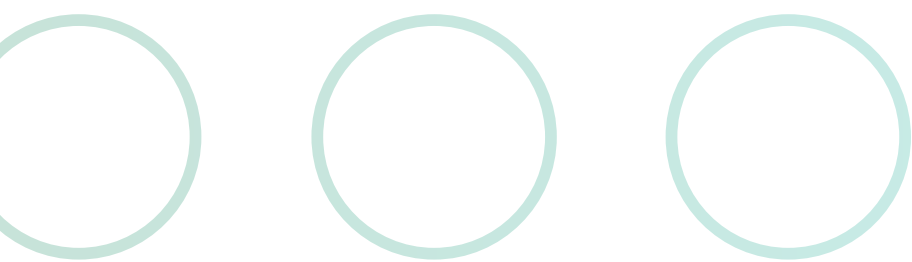
PREVITÊ	31/12/2021
Patrimônio de Cobertura do Plano	27.248.778,02
Provisões Matemáticas de Benefício Concedido	27.248.778,02
de Benefícios a Conceder a Amortizar	4.232.430,82
	23.016.347,20
	0,00
Equilíbrio Técnico	0,00

Tendo em vista a natureza do plano instituidor, o percentual de contribuição dos participantes poderá variar de acordo com a livre escolha do participante e regras específicas de cada convênio.

A taxa de carregamento terá vigência a partir de janeiro de 2022, porém ela se encontra zerada. A taxa de administração foi mantida em 0,68% sobre o patrimônio do plano.

Cabe ressaltar que o plano oferece aos participantes a possibilidade de contribuir opcionalmente para cobertura dos benefícios de risco, ou seja, invalidez e morte, viabilizada por meio de contrato firmado entre a PREVISC e a seguradora MONGERAL, vigente nesta data. Conforme previsto neste instrumento, a PREVISC receberá 5,0% do total das contribuições mensais para estes fins, sendo a receita alocada em seu fundo administrativo.

Em consonância com a Resolução CNPC Nº 32 DE 04/12/2019, a metodologia adotada na projeção de saldos de contas para fins de simulação do benefício a ser concedido considera as respectivas premissas financeiras e atuariais definidas pelo atuário, bem como o Salário de participação, o Plano de Custeio vigente, o número de contribuições e o tempo faltante para a elegibilidade à um benefício de aposentadoria normal, conforme regra regulamentar. A regra de concessão de cada benefício previsto em regulamento definirá a forma de utilização do Saldo de Contas projetado. Seja a divisão do Saldo de Contas pelo fator atuarial, para um benefício vitalício ou por prazo indeterminado ($\text{Saldo de Contas Projetado} / \text{Fator Atuarial}$), seja para um benefício por prazo determinado ($\text{Saldo de Contas Projetado} / \text{Prazo}$) ou um benefício em percentual do Saldo de Contas ($\text{Saldo de Contas Projetado} \times \text{Percentual}$).



HIPÓTESES BIOMÉTRICAS, DEMOGRÁFICAS, FINANCEIRAS E ECONÔMICAS



A alteração regulamentar aprovada pela Portaria PREVIC Nº 538, de 13 de agosto de 2021, publicada no Diário Oficial da União em 24 de agosto de 2021, excluiu a previsão de pagamento de benefícios por prazo indeterminado, sem ferir o direito adquirido de possíveis assistidos optantes por benefícios nesta condição.



Conforme base de dados disponibilizada pela Área de Segurança da entidade, até o encerramento do exercício, não existiam assistidos optantes por um benefício por prazo indeterminado.



Desta forma, por se tratar de um plano na modalidade de Contribuição Definida, sem benefícios concedidos que utilizem premissas financeiras e atuariais, no encerramento de 2021, tais premissas não serão mais consideradas como parâmetros para fins de avaliação atuarial e Demonstração Atuarial.



07



ALTERAÇÕES DO REGULAMENTO DO PLANO DE BENEFÍCIOS

O plano teve alteração regulamentar em 2021, aprovada pela Portaria Nº 538, de 13 de agosto de 2021, sendo publicada pelo Diário Oficial da União no dia 24 de agosto de 2021. A alteração regulamentar objetivou a exclusão de qualquer premissa atuarial do plano de benefícios, resultando em um plano com concessão de benefícios por prazo determinado ou percentual do saldo de contas.

PREVISC

PREVIDÊNCIA COMPLEMENTAR

Plano de Previdência Complementar | Previtê

0800 048 8088 | Fax (48) 3239-3330

web.previsc.com.br/faleconosco | www.previsc.com.br

Rod. Admar Gonzaga 2765 | 2º andar

CEP 88034001 | Florianópolis - SC