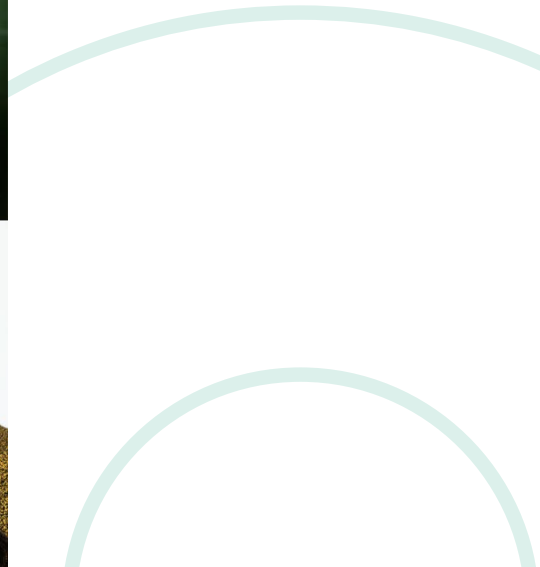




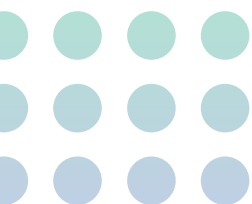
RELATÓRIO DE INFORMAÇÕES

2021



SUMÁRIO

Mensagem da Diretoria	01
Sobre a Previsc	02
01. Situação Patrimonial	03
02. Política de Investimentos	04
03. Contribuições e Benefícios	06
04. Resultado dos Investimentos	07
05. Despesas Detalhadas do Plano de Benefícios	11
06. Parecer Atuarial do Plano de Benefícios	12
07. Alterações do Regulamento do Plano de Benefícios	15





Caro(a) participante,

Um cenário de incertezas marcou o ano de 2021. As consequências da pandemia da Covid-19 impactaram na área da saúde, na política e também na economia. A PREVISC passou por esse período com resiliência, buscando se adaptar às circunstâncias em prol de seu propósito: proporcionar um futuro melhor aos participantes.


A entidade PREVISC encerrou o ano administrando 18 planos de previdência, de 41 patrocinadores e 4 instituidores nos segmentos da indústria, comércio e educação que estão localizados nos estados de Santa Catarina, Paraná, São Paulo, Mato Grosso, Piauí, Ceará, Maranhão, Pará, Alagoas e Amazonas, além do Distrito Federal.

A lição que 2021 nos deixa é que as mudanças são constantes. Não devemos temer os desafios, e sim aprender com eles para nos tornar mais fortes e experientes.

Diante desse contexto, apresentamos o Relatório Anual de Informações 2021, em que são retratadas, de forma resumida, as informações sobre a situação patrimonial, atuarial e de investimentos do seu plano.

Regidia Frantz

Superintendente da PREVISC



A versão completa deste relatório está no nosso site, em Documentos Institucionais. O documento também está disponível em:

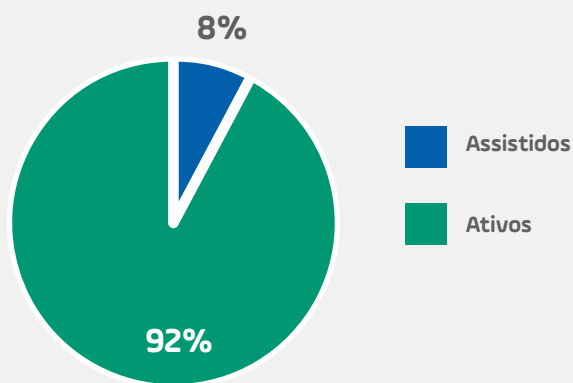
AUTOATENDIMENTO > ACESSAR MENU > MEU PLANO
> RELATÓRIO ANUAL DE INFORMAÇÕES

Desejo uma ótima leitura!

SOBRE A PREVISC

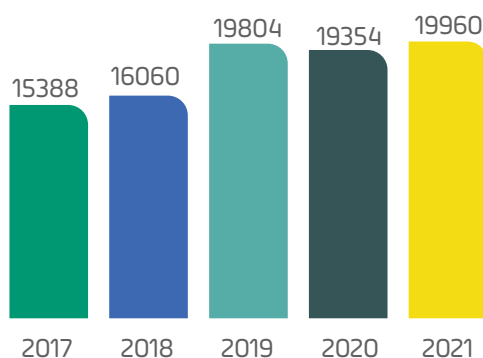


▶ Participantes Total Previsc



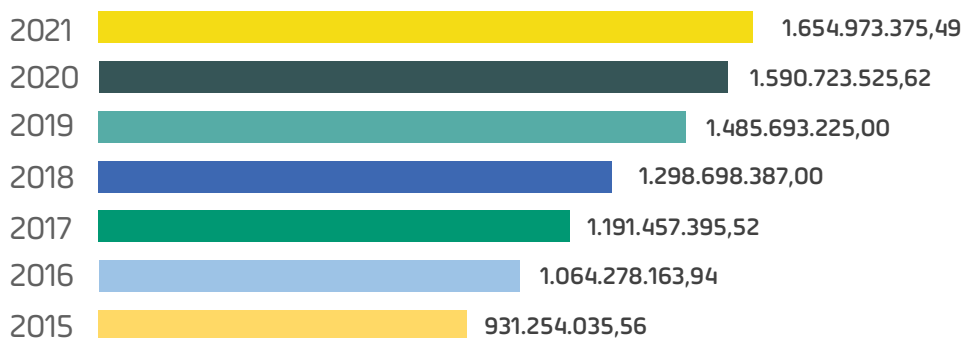
Patrocinador
do Plano

▶ Evolução de Participantes Previsc



▶ Evolução de Ativos de Investimentos Previsc

Evolução do Patrimônio Consolidado



01

SITUAÇÃO PATRIMONIAL

O principal objetivo do plano é assegurar ao participante o pagamento de uma aposentadoria complementar. Por isso, entender o Demonstrativo Patrimonial é importante. Este documento apresenta a situação econômica do plano. Nele, são consideradas todas as entradas (ativos) e saídas (passivos) do plano.

► Demonstrativo Patrimonial

O demonstrativo abaixo evidencia o patrimônio do plano:

I - Balanço Patrimonial

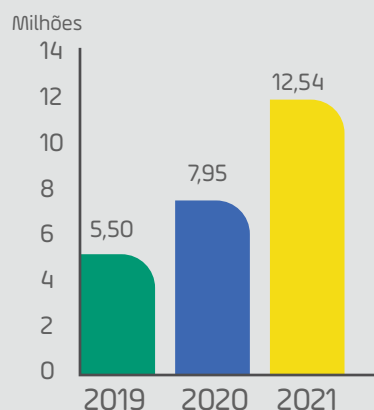
ATIVO	2021
REALIZÁVEL	12.544.133,31
Gestão Administrativa	13.016,30
Investimentos	12.531.117,01
TOTAL DO ATIVO	12.544.133,31

PASSIVO	2021
EXIGÍVEL OPERACIONAL	49.568,45
Gestão Previdencial	43.368,75
Gestão Investimento	6.199,70
PATRIMÔNIO SOCIAL	12.494.564,86
Patrimônio de Cobertura do Plano	12.389.929,45
Provisões Matemáticas	12.389.929,45
Equilíbrio Técnico	
Fundos	104.635,41
TOTAL DO PASSIVO	12.544.133,31

Evolução Patrimonial

A evolução patrimonial demonstra o que mudou, nos últimos cinco anos, no patrimônio do plano de benefícios.

No gráfico, observa-se que o patrimônio teve um crescimento expressivo em 2021.





02

POLÍTICA DE INVESTIMENTOS

É um documento que orienta a aplicação dos recursos dos planos que administramos. Tem como objetivo dar transparência aos patrocinadores, participantes e assistidos em relação aos principais aspectos relacionados à gestão dos investimentos e riscos inerentes ao processo.

Na medida do possível, e conforme a política de investimentos da PREVISC, baseamo-nos nas estratégias de investimentos levando em consideração o modelo ESG (Environmental, Social & Governance), que, em português, significa Ambiental, Social e Governança Corporativa. Esse modelo prioriza investimentos que causem impactos positivos e que reduzam consequências negativas nesses três âmbitos.

E, para garantir a boa rentabilidade dos nossos planos, investimos nos segmentos de renda fixa, renda variável, investimentos estruturados, investimentos no exterior, investimentos imobiliários e até mesmo empréstimos.

Explicamos cada uma delas a seguir.





▶ Renda fixa

Formados por títulos públicos ou privados, de bancos e grandes empresas. Esses investimentos são, em grande parte, de menor risco e buscam proteger o patrimônio dos participantes.



▶ Renda variável

O investimento neste segmento apresenta maior risco. Ele é composto por ações, que são frações de empresas de capital aberto, negociadas na bolsa de valores. Na PREVISC, a alocação nesse segmento é realizada por fundos de investimentos atuando no mercado nacional de ações.



▶ Multimercado Estruturados

Os investimentos no segmento Estruturado são realizados por meio de fundos que atuam em diversos mercados como juros, moedas, renda variável, renda fixa, etc. Tudo visando maximizar o retorno dos investimentos suavizando o risco por meio de diversificação.



▶ Investimentos imobiliários

São recursos aplicados em fundos imobiliários que procuram obter rentabilidade através dos mais variados tipos de imóveis, como galpões logísticos, lajes corporativas, condomínios e terrenos. Além disso, investem também em projetos de crescimento e expansão.



▶ Investimentos no exterior

Seu objetivo é alcançar boa rentabilidade com o investimento em renda fixa e renda variável no mercado internacional. Os investimentos no exterior abrangem os principais mercados globais como Europa e Estados Unidos.



▶ Empréstimos

A legislação vigente permite que a Entidade dedique parte de seus recursos para operações com participante. Atualmente, a PREVISC atende esse segmento por meio de empréstimos consignados, os quais são praticados com uma taxa de juros próprias de cada plano. Além dessa taxa ser utilizada como uma das formas de rentabilidade para o seu plano, a taxa de juros é diferenciada das taxas do mercado tradicional.

Todas essas aplicações buscam, de forma eficiente, uma rentabilidade de longo prazo superior à do mercado. E todas as movimentações realizadas estão previstas na Política de Investimentos. Anualmente, nossa diretoria revisita e reelabora o que for necessário para melhorar a rentabilidade do plano. Também é importante reforçar que os investimentos são realizados de acordo com a legislação em vigor, além de respeitar as características do plano e das suas obrigações futuras.

A estrutura de investimentos e suas estratégias, orientadas pela Política de Investimentos, dependem das características de cada plano de benefícios, suas massas, suas metas atuariais ou taxas de referência.

O quadro a seguir demonstra as projeções previstas na Política de Investimentos para 2021 e o que foi realizado no ano.

SEGMENTOS	Patrimônio de Investimentos **	Limite Legal Res. 4.661/2018	Limites de Alocação PI 2021 a 2025		Composição em 2021		Rentabilidade em 2021	
			Mínimo	Máximo	Projetada *	Efetiva **	Projetada *	Efetiva **
Renda Fixa	8.799.990	100,00%	20,00%	100,00%	70,02%	70,26%	8,37%	1,16%
Renda Variável	1.020.764	70,00%	0,00%	50,00%	10,74%	8,15%	12,28%	-13,23%
Investimentos Estruturados	443.735	20,00%	0,00%	15,00%	4,53%	3,54%	5,58%	5,99%
Investimentos no Exterior	1.056.710	10,00%	0,00%	10,00%	6,13%	8,44%	5,70%	26,29%
Investimentos Imobiliários	459.783	20,00%	0,00%	20,00%	4,45%	3,67%	8,19%	0,19%
Empréstimos	749.428	15,00%	0,00%	15,00%	4,12%	5,98%	11,66%	18,75%
Total do Plano	12.525.444	100,00%	--	--	100,00%	100,00%	8,10%	1,23%
Meta Atuarial: INPC + 3,50%							7,64%	14,00%
CDI							2,50%	4,40%
Inflação (IPCA)							3,50%	10,06%
Inflação (INPC)							3,77%	10,16%
Ibovespa							10,08%	-11,93%

* Projeção da Política de Investimentos 2021 – 2025

** Posição Realizada em 31/12/2021

03

CONTRIBUIÇÕES E BENEFÍCIOS

A PREVISC recebe contribuições dos participantes e, em alguns planos, também dos patrocinadores. Elas são aplicadas no mercado financeiro, de acordo com as Políticas de Investimentos da entidade. Toda a rentabilidade gerada por esses investimentos é disponibilizada no saldo de conta dos participantes. Isso acontece porque a PREVISC é uma entidade sem fins lucrativos e não pode reter esses lucros.

Após cumprirem os requisitos previstos em seus planos, os participantes recebem seus benefícios de acordo com o que foi antecipado na contratação do plano (podem ser parcelas mensais, saque de um percentual, entre outros).

Confira o montante de contribuições recebidas e dos benefícios pagos referentes ao seu plano em 2021:



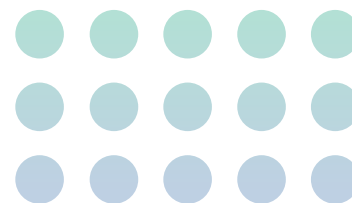
Total de contribuições recebidas

R\$ 5.456.205,98



Total de benefícios pagos

R\$ 34.251,49



04

RESULTADO DOS INVESTIMENTOS

A rentabilidade do plano **LunelliPrev foi de 1,23%.**

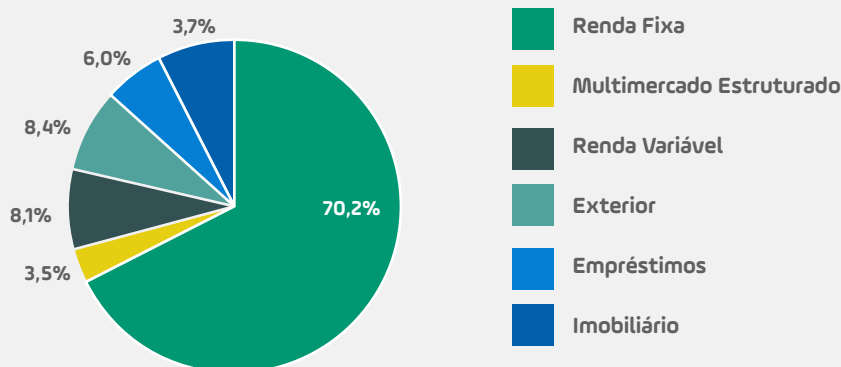
As decisões a respeito das alocações de investimentos da Entidade passam por toda a governança corporativa da PREVISC. Desde o processo de análise na área técnica, assessoria pela Consultoria em Investimentos e Diretoria Executiva até a apreciação pelo Comitê de Investimentos e Conselho Deliberativo, todo o rito é analisado com cautela e diligência.

Conforme previsto na Política de Investimentos, que foi explicada com mais detalhes no item II deste relatório, o foco é manter uma rentabilidade de longo prazo maior que a meta atuarial. Para isso, buscamos diversificar os investimentos realizados visando ter um retorno mais adequado e com menos riscos.

Em especial o Plano LunelliPrev auferiu rentabilidade positiva pela sua maior exposição em fundos de crédito privado. Ao longo de 2021, essa classe de ativo conseguiu absorver os cenários mais adversos do mercado, suavizando a rentabilidade negativa apresentada pelos fundos multimercado renda fixa e ações.

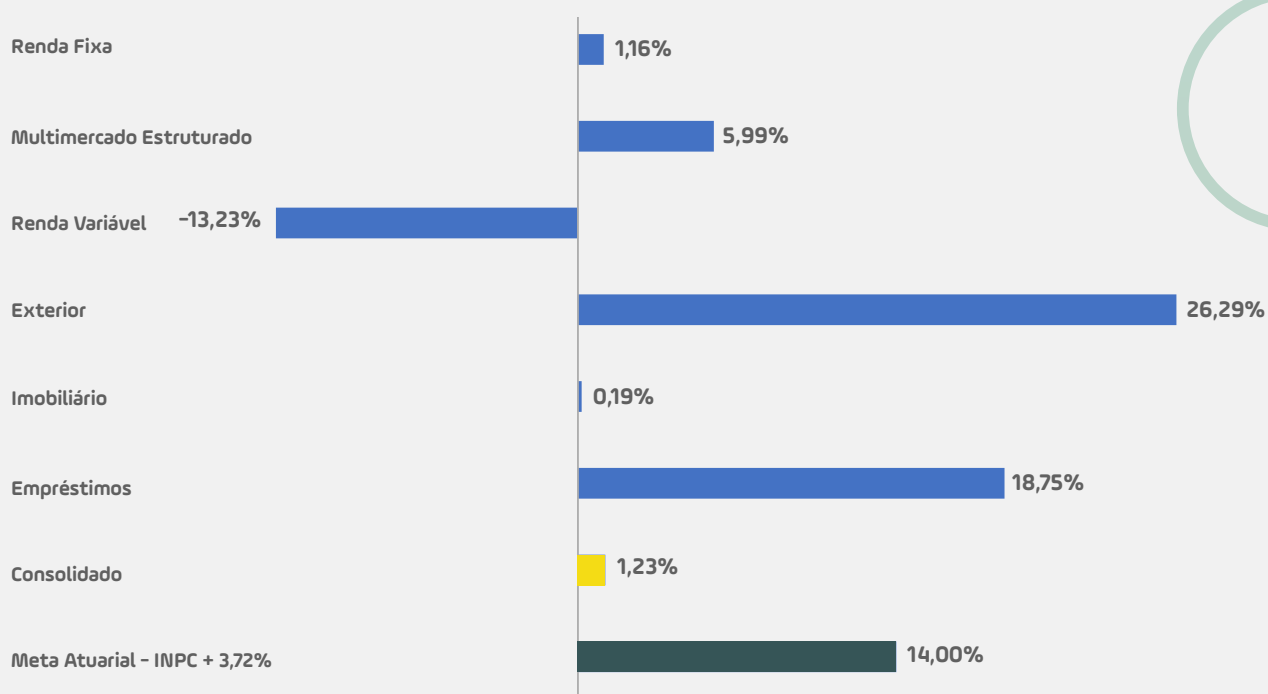


▶ VEJA A COMPOSIÇÃO DA CARTEIRA DE INVESTIMENTOS DO SEU PLANO:



O gráfico a seguir faz uma comparação entre a rentabilidade consolidada do plano e sua meta atuarial*.

▶ RENTABILIDADE DOS SEGMENTOS DE APLICAÇÃO DO PLANO X META ATUARIAL



*Meta Atuarial é a rentabilidade mínima necessária das aplicações financeiras de um plano de previdência para garantir o cumprimento dos seus compromissos futuros.

A tabela abaixo mostra a carteira de investimentos do plano por fundo de investimento:

VEÍCULO	BENCHMARK	GESTOR	PL FUNDOS	RENT. ANO
RENDA FIXA			8.799.990	1,16%
RENDA FIXA TRADICIONAL			3.151.460	
Carteira Galés	105% do CDI		3.151.460	5,94%
Itaú Soberado FIRF		Itaú Unibanco	239.196	4,34%
Votorantim Institucional		BV Asset	2.912.264	6,01%
RENDA FIXA CRÉDITO PRIVADO			2.665.490	
Carteira Vinhas	IPCA + 6,00%		2.665.490	6,02%
Desterro FIRF Cred. Priv.		BRZ Investimentos	2.665.490	6,03%
RENDA FIXA CRÉDITO PRIVADO			2.973.260	
Carteira Três irmãs	IPCA + 4,50% a.a.		2.973.260	2,56%
BNP Coral FIM		BNP Paribas Asset Management	1.265.420	2,17%
Cardos FIM		SULamérica Investimentos	727.557	0,39%
Laranjeiras FIM		Icatu Vanguarda	980.284	5,14%
RENDA FIXA RETORNO ABSOLUTO			9.781	
Carteira Xavier	IPCA + 6,20%		9.781	-14,63%
Tacami FIM		Claritas Investimentos	9.781	-13,37%
MULTIMERCADO ESTRUTURADO			443.735	5,99%
Carteira Açores	CDI + 3,00%		443.735	5,99%
Captalys Orion		Captalys	177.938	8,16%
Giant Sigma		Giant Steps Capital	88.791	2,18%
Gávea Macro		Gávea Investimentos	86.484	6,62%
Itaú Hedge Plus		Itaú Unibanco	90.522	3,82%
Carteira Lamim	IPCA + 9,00%			
Lacan FIP Florestal		Lacan Investimentos		
RENDA VARIÁVEL			1.020.764	-13,23%
Carteira Fortaleza	IBOVESPA + 2,00%		1.020.764	-13,23%
Perfin Diamante FIA		Perfin Investimentos	170.264	
CSHG Itacorubi FICFIA		Credit Suisse Hedging-Griffo	260.558	
Ingleses FIA		Vinci Partners	253.239	
Conchas FIA		BV Asset	187.090	
XP Flechas FIA		XP Asset Management	149.619	

VEÍCULO	BENCHMARK	GESTOR	PL FUNDOS	RENT. ANO
IMOBILIÁRIO			459.783	0,19%
Carteira Campeche	IFIX + 1,00%		459.783	0,19%
AIEC11		Autonomy Investimentos	12.853	-15,84%
BRCO11		Bresco	31.544	-4,64%
BRCR11		BTG Pactual Gestora de Recursos	12.636	-12,01%
BTLG11		BTG Pactual Serviços Financeiros	16.892	4,41%
CPTS11		Capitânia Investimentos	9.750	6,32%
CORM11		Core Real Estate	29.695	
HGRE11		Credit Suisse Hedging-Griffo Corretora	9.663	-7,27%
HGRU11		Credit Suisse Hedging-Griffo Corretora	9.375	-1,69%
GCR111		Galapagos Capital	6.865	
IRDM11		Iridium Gestão de Recursos	10.029	1,47%
JSRE11		Safra Asset Management	2.083	-10,45%
KNHY11		Kinea Investimentos	21.059	9,01%
KNIP11		Kinea Investimentos	19.088	3,77%
KNCR11		Kinea Investimentos	17.732	23,63%
KNSC11		Kinea Investimentos	16.257	20,27%
MCC11		Mauá Capital	19.947	11,01%
MXRF11		XP Asset Management	23.393	5,26%
OUJP11		JPP Capital	16.543	-2,89%
RBRY11		RBR Asset Management	16.724	11,01%
RBRL11		RBR Asset Management	17.120	-4,04%
VGIR11		Valora Investimentos	18.294	23,50%
CVBI11		VBI Real Estate	19.618	13,75%
PVBI11		VBI Real Estate	12.849	4,65%
VSLH11		R Capital Asset	14.272	
VIUR11		Vinci Partners	201	
VILG11		Vinci Partners	10.167	-10,29%
VINO11		Vinci Partners	7.859	-0,36%
VISC11		Vinci Partners	943	-5,45%
XPLG11		XP Asset Management	34.518	-11,68%
XPML11		XP Asset Management	20.838	-10,39%
BRDESCO FEDERAL EXTRA FI RF		Bradesco Asset Management	966	4,28%
EXTERIOR			1.056.710	26,29%
Carteira Francês	MSCI WORLD + 2,00%		1.056.710	26,29%
BB MULT JPM IE FI		BB Gestão de Recursos DTVM	274.250	32,35%
BB MULT SCHRO IE FI		BB Gestão de Recursos DTVM	249.616	30,87%
PIMCO GLOB FICFIM IE		PIMCO	353.165	7,95%
FOF M GLOB EQ FIM IE ITAU		Itaú DTVM	179.679	21,48%
EMPRÉSTIMOS			749.428	18,75%
Empréstimos		PREVISC	749.428	18,75%
Total do Plano			12.530.411	1,23%

05

DESPESAS DETALHADAS DO PLANO DE BENEFÍCIOS

A administração realizada para a melhoria de rentabilidade dos planos gera custos administrativos. Esses custos são cobertos pela taxa de incidente sobre as contribuições e pela taxa de administração, que é aplicada sobre o patrimônio de investimentos do plano. Quanto às despesas com a gestão externa dos investimentos, elas são deduzidas da própria cota dos fundos de investimentos.

O quadro abaixo demonstra o custo com a administração do plano:

DESCRIÇÃO DAS DESPESAS

Exercício 2021

1. Administração dos Planos Previdenciais	63.523,17
Pessoal e Encargos	40.652,28
Treinamentos/Congressos/Seminários	274,17
Viagens e Estadias	17,31
Serviços Atuariais	-
Consultoria Contábil	2.651,02
Consultoria Jurídica	16,44
Consultoria Recursos Humanos	335,74
Tecnologia da Informação	7.607,06
Consultoria Auditoria Contábil	231,72
Consultoria de Investimentos	848,13
Despesas Outras	2.828,76
Despesas Gerais	3.236,01
Despesas Depreciações	1.144,56
Despesas C/ Tributos	3.674,54
Despesas Adicionais	5,45
2. Total Despesas Gestão Externa	25.752,21
Performance FEE Bruta	4,68
Taxa de Gestão Bruta	18.747,22
TAXA DE GESTÃO	(8,55)
Estorno de TAXA DE GESTÃO	(115,60)
AJUSTE DE TAXA DE GESTÃO	0,44
REBATE TAXA DE ADMINISTRAÇÃO	(657,67)
Taxa de Administração Bruta	2.309,66
Taxa de Custódia Bruta	2.317,12
Estorno de Taxa de Administração Bruta	(27,20)
Estorno de Taxa de Custódia Bruta	(50,99)
Taxa CETIP - Carteiras	811,56
Tarifas Bancárias - Carteiras	5,07
Taxa Bovespa - Carteiras	43,85
Taxa SELIC - Carteiras	95,72
Cartório	2,22
Tarifas Bancárias	15,86
Taxa ANBIMA	225,70
Taxa Bovespa	16,55
Taxa CETIP	914,18
Taxa CVM	985,04
Taxa SELIC	117,35
Total de Despesas Consolidadas (1+2)	89.275,38

1. Administração dos Planos Previdenciais

é retirada da Demonstração do Plano de Gestão Administrativa (DPGA), que se encontra na versão completa deste relatório.

2. Gestão Externa dos Investimentos

= rateio das despesas com gestão externa de investimentos (diluído na cota), calculado com base no patrimônio de investimentos de cada plano.

06

PARECER ATUARIAL DO PLANO DE BENEFÍCIOS

O Parecer Atuarial analisa a saúde financeira do seu plano ao longo do tempo. Dessa forma, conseguimos manter o equilíbrio e garantir que as obrigações de pagamento dos benefícios serão cumpridas. Os dados cadastrais utilizados neste parecer, assim como as hipóteses atuariais adotadas, atendem à legislação e são considerados adequados.

O Parecer Atuarial do Plano de Benefícios não tem como ser explicado sem termos técnicos. Por isso, a gente preparou um glossário para você ficar por dentro de todos os significados e não se perder na leitura. Confira:

► **Avaliação atuarial**

São cálculos efetuados pelos atuários, que são profissionais especializados na aplicação das estatísticas, pesquisas e planejamento e tem por objetivo avaliar, administrar, prevenir e eliminar possíveis consequências negativas para o seu plano.

► **Benefícios a conceder**

São os compromissos do plano referentes aos participantes na fase de acumulação de recursos.

► **Benefícios concedidos**

São os compromissos do plano referentes aos assistidos em fase de recebimento de benefício.

► **Evolução dos salários**

É a variação dos valores recebíveis ao longo do tempo, aumento do salário.

► **Índice de adesão ao plano**

É o percentual dos colaboradores de uma empresa ou setor que faz a adesão ao plano.

► **Movimentação funcional**

Alterações nas funções ou cargos exercidos por uma pessoa ou um grupo de pessoas.

► **Patrocinador**

São as empresas ou associações que oferecem para seus empregados e seus familiares, plano de benefício de caráter previdenciário, por intermédio da PREVISIC.

► **Previdencial**

Tudo o que é relativo à previdência e às suas regras.

► **Vinculação da contribuição do patrocinador**

É a relação direta entre o valor financiado pelo patrocinador com os salários pagos por esse mesmo patrocinador.

A evolução dos participantes ativos e assistidos foi a seguinte:

Participantes Ativos



O Plano possui 1 participante assistido.

A avaliação atuarial e o parecer concluem que a situação econômico-atuarial do plano encerrou 2021 equilibrado, ou seja, financeiramente estável para pagamento dos benefícios concedidos e a conceder.

Lunelli Prev	31/12/2021
Patrimônio de Cobertura do Plano	12.389.929,45
Provisões Matemáticas de Benefício Concedido	12.389.929,45
de Benefícios a Conceder	61.589,09
a Amortizar	12.328.340,36
Equilíbrio Técnico	0,00

O Plano apresentou equilíbrio técnico pleno no encerramento de 2021.

Em consonância com a Resolução CNPC Nº 32 DE 04/12/2019, a metodologia adotada na projeção de saldos de contas para fins de simulação do benefício a ser concedido considera as respectivas premissas financeiras e atuariais definidas pelo atuário, bem como o Salário de participação, o Plano de Custeio vigente, o número de contribuições e o tempo faltante para a elegibilidade à um benefício de aposentadoria normal, conforme regra regulamentar.

A regra de concessão de cada benefício previsto em regulamento definirá a forma de utilização do Saldo de Contas projetado. Seja a divisão do Saldo de Contas pelo fator atuarial, para um benefício vitalício ou por prazo indeterminado (Saldo de Contas Projetado/Fator Atuarial), seja para um benefício por prazo determinado (Saldo de Contas Projetado/Prazo) ou um benefício em percentual do Saldo de Contas (Saldo de Contas ProjetadoXPercentual).

HIPÓTESES BIOMÉTRICAS, DEMOGRÁFICAS, FINANCEIRAS E ECONÔMICAS



Tendo em vista a natureza do Plano de Benefícios LUNELLIPREV estruturado na modalidade de Contribuição Definida (CD), o plano não possui riscos atuariais.



07



ALTERAÇÕES DO REGULAMENTO DO PLANO DE BENEFÍCIOS

O plano não passou por alteração regulamentar durante 2021.

PREVISC

PREVIDÊNCIA COMPLEMENTAR

Plano de Previdência Complementar | LunelliPrev

0800 048 8088 | Fax (48) 3239-3330

web.previsc.com.br/faleconosco | www.previsc.com.br

Rod. Admar Gonzaga 2765 | 2º andar

CEP 88034001 | Florianópolis - SC