

Posição - Dezembro / 2021

Informações Gerais:

Meta do Plano:	INPC + 3,72%
Taxa de Administração:	0% a.a.

Estrutura de Investimentos:

Administrador Fiduciário	Custodiante e Controlador	Consultoria de Investimentos
		

Cenário Macroeconômico

O ano de 2021 fechou com mais um mês de aversão a risco nos mercados locais. A dinâmica de inflação manteve os Bancos Centrais com uma postura mais propensa a aumentar a taxa de juros e internamente os dados de atividade seguem decepcionando, o que continuou gerando um ambiente muito difícil para a renda variável, sobretudo para setores domésticos e ativos menos líquidos. A variante Ômicron do coronavírus tem se mostrado menos letal do que se temia, mas a escalada impressionante do número de casos a mantém como um risco para a atividade e, conseqüentemente, para os lucros das empresas. Sendo assim, setores mais expostos à reabertura da economia também tiveram desempenho abaixo da média.

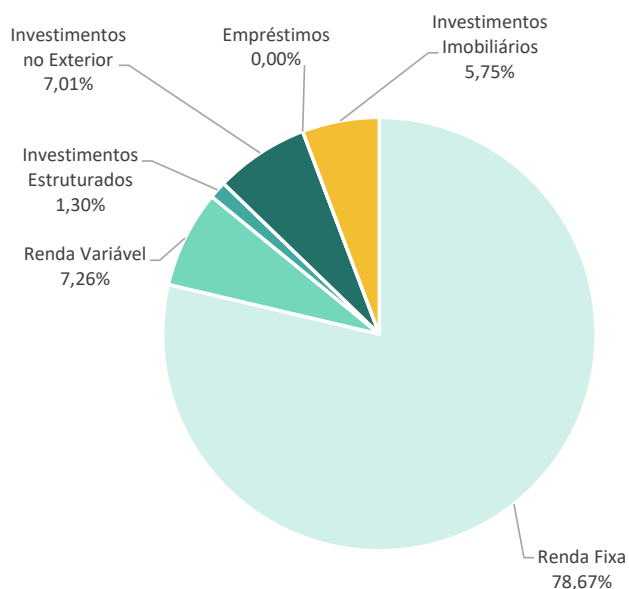
O Brasil, por sua vez, parece ter antecipado de forma muito mais violenta o processo de retração da liquidez e precificação dos juros. O efeito disso já se faz presente de forma clara nos mercados, e os últimos dados de atividade mostram que a economia também sofre com seus efeitos. Diante dessa realidade, há um cenário de estagnação ou recessão em 2022 com juros altos e um cenário-base de eleição ditado pela polarização.

Os índices de preços encerraram com patamares não vistos há anos. O IPCA encerrou 2021 em 10,06% e o INPC em 10,16%. Essa escalada da inflação distanciou as Fundações de suas metas atuariais. Além disso, o Ibovespa encerrou o ano em -11,93% e o CDI em 4,42%.

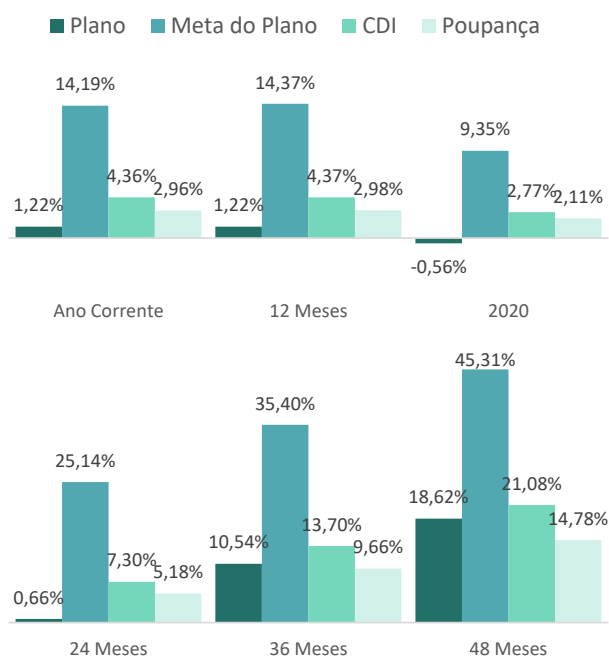
Histórico de Rentabilidade

	Jan	Fev	Mar	Abr	Mai	Jun	Jul	Ago	Set	Out	Nov	Dez	Acumulado Ano
2017	1,37%	1,49%	1,12%	0,67%	0,39%	0,82%	1,74%	1,08%	0,88%	0,58%	0,36%	0,87%	11,99%
2018	1,15%	0,42%	0,83%	0,39%	-0,68%	0,25%	1,25%	0,11%	0,55%	1,71%	0,58%	0,55%	7,31%
2019	1,15%	0,23%	0,41%	0,65%	0,79%	0,86%	0,74%	0,30%	1,02%	1,09%	0,25%	1,91%	9,81%
2020	-0,11%	-2,41%	-8,30%	2,24%	1,74%	1,99%	2,52%	-1,44%	-2,35%	-0,73%	3,62%	3,32%	-0,56%
2021	-1,42%	-1,85%	0,58%	3,62%	1,83%	0,22%	-0,15%	-0,45%	-0,19%	-0,91%	0,94%	-0,88%	1,22%

Alocação por Segmento



Rentabilidade Comparativa



Importante: Este documento foi elaborado pela PREVISC, com fins meramente informativos. Apesar do cuidado utilizado tanto na obtenção quanto no manuseio das informações apresentadas, a PREVISC não se responsabiliza pela publicação acidental de informações incorretas, nem por decisões de investimentos tomadas com base nas informações contidas neste documento. A rentabilidade obtida no passado não representa garantia de rentabilidade futura. Para avaliação da performance do Plano é recomendável uma análise de período de 12 (doze) meses. É recomendada a leitura cuidadosa do regulamento do Plano ao aplicar seus recursos. A rentabilidade divulgada não é líquida de impostos. Os indicadores financeiros apresentados acima são meras referências econômicas. Investimentos regidos pela Resolução CMN nº 4.661 de 25 de maio de 2018 e aderente à Política de Investimentos da PREVISC.