



RELATÓRIO ANUAL DE INFORMAÇÕES 2016

**Plano de Previdência Complementar
PREVISC - SENAI-MA**

30 anos **PREVISC**
PREVIDÊNCIA COMPLEMENTAR

Plano de Previdência Complementar PREVISC – SENAI-MA

Prezado (a) Participante,

A PREVISC foi criada há quase 30 anos para administrar planos de previdência complementar de seus patrocinadores e instituidores. Como entidade fechada e sem fins lucrativos, possui autonomia administrativa e uma estrutura organizacional formada pelo Conselho Deliberativo, Conselho de Patrocinadores e Instituidores, Conselho Fiscal e Diretoria Executiva.

Em 2016, alcançou o patrimônio de R\$ 1 bilhão em poupança previdenciária e a quantidade de 14.436 participantes ativos e assistidos nos planos que administra.

De forma resumida neste relatório, você acompanhará a situação do seu plano de previdência complementar com informações atuariais, de patrimônio e de investimentos, além das despesas administrativas referentes ao exercício de 2016.

Este relatório atende as Resoluções do Ministério da Previdência Social CGPC nº23/2006 e CNPC nº 02/2011. A versão completa está disponível no Autoatendimento em Menu>Meu Plano> Relatório Anual de Informações.

Regidia Alvina Frantz
Superintendente

MISSÃO | VISÃO | VALORES

MISSÃO

Administrar planos de previdência dos Patrocinadores e Instituidores com excelência e sustentabilidade, contribuindo para o planejamento financeiro dos participantes.

VISÃO

Ser reconhecida pela sua excelência como administradora de planos de previdência complementar.

VALORES

Comprometimento: ser perseverante, responsável e estar engajado com os eventos e objetivos da PREVISC.

Criticidade: avaliar criteriosamente informações, traçando cenários que demonstrem as possíveis causas e efeitos das ações, propiciando, deste modo, um posicionamento coerente e seguro.

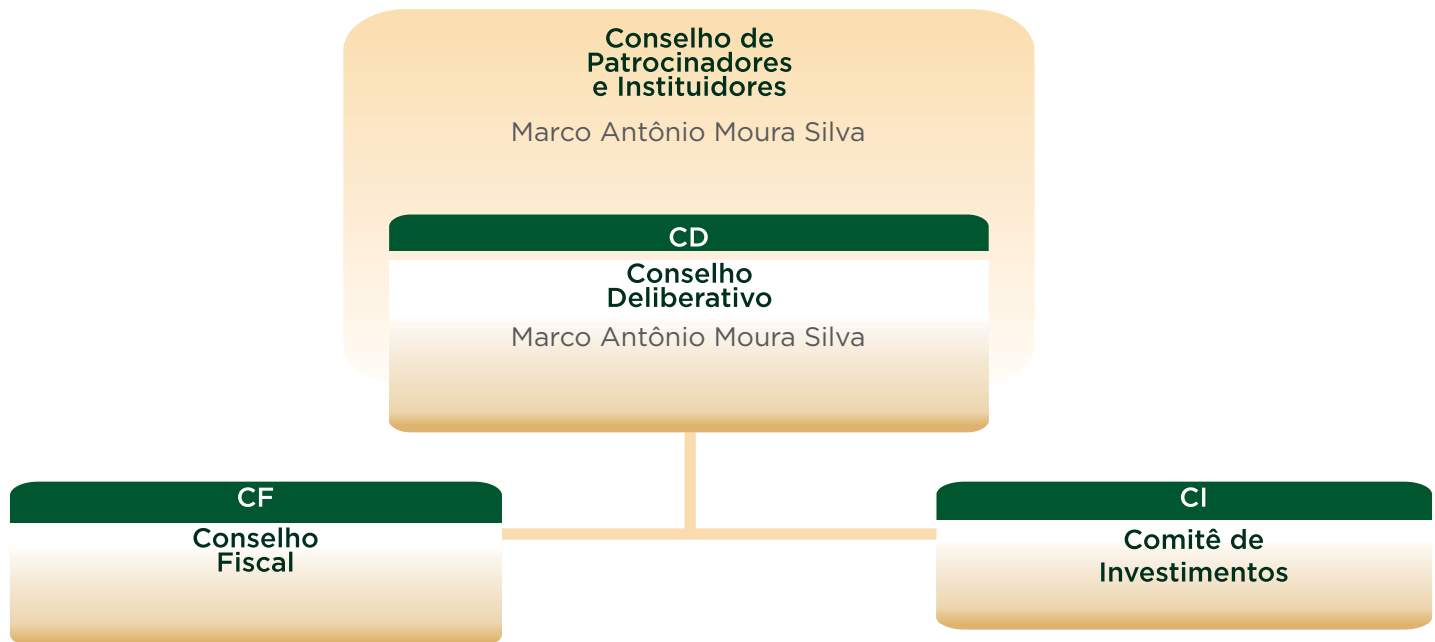
Transparência: comunicar-se de maneira clara e acessível com todos os públicos de relacionamento da PREVISC, prestando contas de suas ações, com responsabilidade e veracidade.

Integridade: dar consistência aos dados e informações, sendo correto e digno nas relações profissionais e pessoais.

Respeito: tratar igualmente todas as pessoas, sem qualquer distinção quanto a gênero, raça, etnia, orientação sexual, idade, religião, deficiência, ascendência, escolaridade, etc.

Competência: assegurar a realização da visão estratégica da PREVISC, por meio da excelência em processos e da geração de valor às partes interessadas.

A PREVISC possui uma Governança Corporativa Participativa, confira os representantes do seu Patrocinador:



I. SITUAÇÃO PATRIMONIAL

O Demonstrativo Patrimonial apresenta a posição contábil, financeira e econômica do Plano de Previdência Complementar. O Ativo representa os bens e direitos do plano e o Passivo corresponde as exigibilidades e obrigações. O principal objetivo do plano é assegurar aos participantes o pagamento de suas aposentadorias.

Demonstrativo Patrimonial

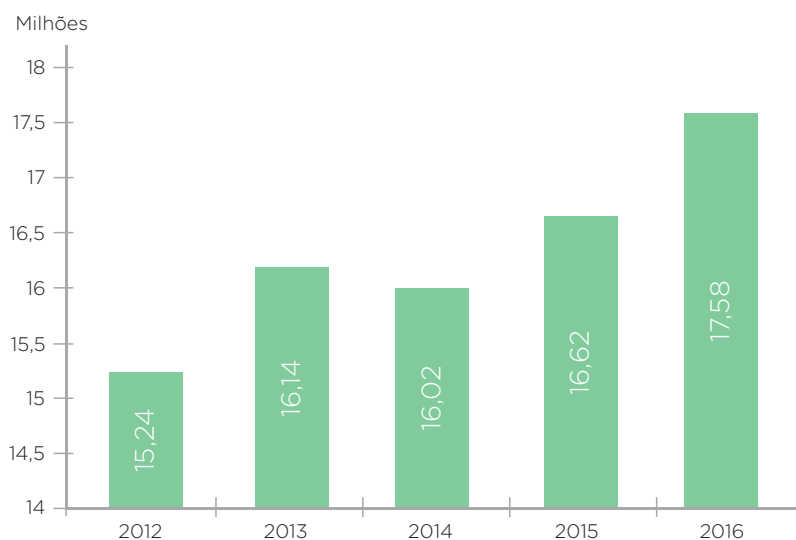
O demonstrativo abaixo evidencia o patrimônio do plano no exercício de 2016.

PREVISC - SENAI-MA			
I - Balanço Patrimonial			
ATIVO	EXERCÍCIO ATUAL	PASSIVO	EXERCÍCIO ATUAL
REALIZÁVEL	17.577.753,75	EXIGÍVEL OPERACIONAL	12.576,32
Gestão Previdencial	13.163,42	Gestão Previdencial	12.576,32
Gestão Administrativa	365.983,86		
Investimentos	17.198.606,47	PATRIMÔNIO SOCIAL	17.565.177,43
		Patrimônio de Cobertura do Plano	17.178.119,33
		Provisões Matemáticas	17.256.180,32
		Equilíbrio Técnico	(78.060,99)
		Fundos	387.058,10
TOTAL DO ATIVO	17.577.753,75	TOTAL DO PASSIVO	17.577.753,75

Fonte: Gerência Administrativa

Evolução Patrimonial

A evolução patrimonial tem como objetivo demonstrar as alterações ocorridas no patrimônio do plano durante os últimos 5 anos. No gráfico abaixo observa-se que o patrimônio apresenta uma tendência de crescimento proveniente das contribuições do plano e da rentabilidade dos investimentos.



Fonte: Gerência Administrativa

II. POLÍTICA DE INVESTIMENTOS

Para que seja possível fazer uma gestão eficiente dos investimentos, a Diretoria de Investimentos da PREVISC, com aprovação do Conselho Deliberativo, elabora anualmente a Política de Investimentos cujo objetivo é estabelecer as diretrizes a serem observadas na aplicação dos recursos financeiros administrados pela Entidade. Esses investimentos estão em conformidade com a legislação em vigor e respeitam as características dos planos de previdência complementar e suas obrigações futuras.

A Política de Investimentos do plano prevê aplicação nos diversos segmentos descritos na Resolução CMN nº 3.792: Renda Fixa, Renda Variável, Investimentos Estruturados, Investimentos no Exterior, Imóveis e Empréstimos.

O quadro abaixo demonstra as projeções previstas na Política de Investimentos para o exercício de 2016 e a posição realizada quando do encerramento do exercício:

PREVISC - SENAI-MA

SEGMENTOS	PATRIMÔNIO **	Limite Legal Res. 3.792/09	Limites de Alocação 2016 a 2020		Composição em 2016		Rentabilidade em 2016	
			Mínimo	Máximo	Projetada *	Efetivada **	Projetada *	Efetivada **
Renda Fixa	14.962.301	100,00%	20,00%	100,00%	85,38%	87,00%	14,27%	12,84%
Renda Variável	965.799	70,00%	0,00%	40,00%	7,76%	5,62%	15,83%	16,82%
Investimentos Estruturados	1.229.355	20,00%	0,00%	20,00%	6,64%	7,15%	16,60%	13,14%
Investimentos Exterior	0	10,00%	0,00%	5,00%	0,00%	0,00%	0,00%	0,00%
Imóveis	0	8,00%	0,00%	5,00%	0,00%	0,00%	0,00%	0,00%
Empréstimos	41.152	15,00%	0,00%	10,00%	0,23%	0,24%	15,14%	21,83%
Total	17.198.606,47	-	-	-	100,00%	100,00%	-	-
Rentabilidade da Cota do Plano							14,54%	13,12%
Meta Atuarial (INPC+5,25%)							13,14%	12,18%
CDI/SELIC							13,83%	14,00%
Inflação (IPCA)							7,50%	6,29%
Ibovespa							15,83%	38,94%

* Projetado conforme Política de Investimentos 2016;

** Realizado no ano de 2016;

Fonte: Diretoria de Investimentos

III. RESULTADO DOS INVESTIMENTOS

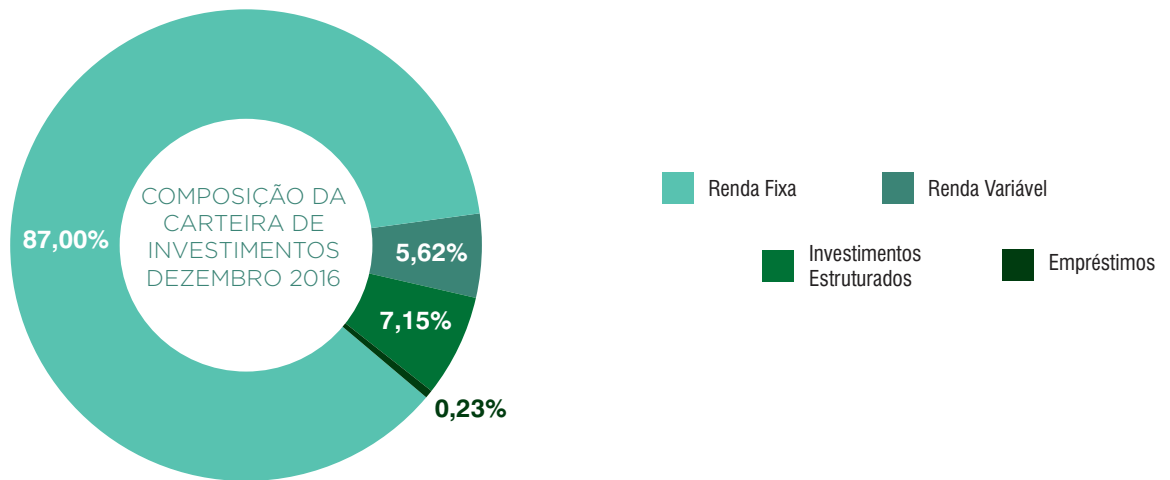
Em 2016, a economia brasileira viveu um ano de recessão. A crise política agravou ainda mais o cenário econômico levando a uma queda contínua dos investimentos, dificultando a estabilização e o crescimento do PIB - Produto Interno Bruto. Isso ocasionou outros impactos como as quedas na arrecadação de impostos e contribuições federais e da confiança dos investidores, além da própria crise nas contas dos estados brasileiros.

Por meio de uma gestão ativa, utilizando das melhores estratégias de investimentos e diversificação de seus recursos, a PREVISC pode garantir uma rentabilidade acima da meta atuarial dos planos administrados.

A carteira de investimentos da entidade é composta pelos segmentos de Renda Fixa, Renda Variável e Investimentos Estruturados. Os investimentos em Renda Variável possuem uma composição de fundos com gestão ativa, ou seja, descorrelacionadas ao Ibovespa. Isso permite a proteção dos recursos numa queda muito acentuada do índice e no longo prazo retorno mais consistentes.

Na Renda Fixa a alocação é em ativos indexados à inflação e juros. O segmento de Investimentos Estruturados, que realiza seus investimentos em multimercados (juros, moedas e renda variável) também fechou o ano de 2016 com retorno acima da meta.

ALOCAÇÃO POR SEGMENTO EM %

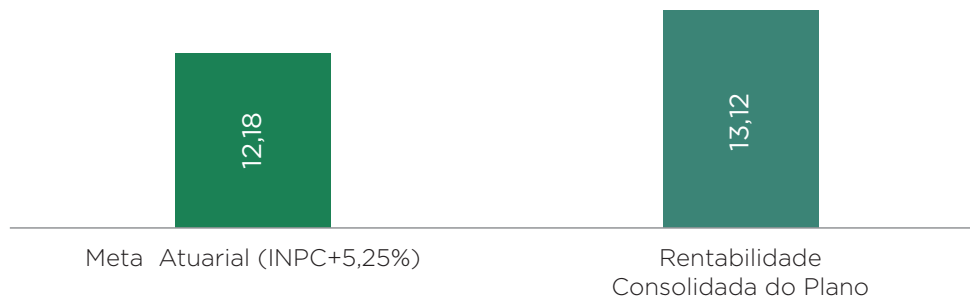


Fonte: Diretoria de Investimentos. Fechamento: Dezembro/2016

Rentabilidade acumulada por Segmento 2016		Indicadores Financeiros 2016	
Renda Fixa	12,84%	Meta Atuarial (INPC+5,25%)	12,18%
Renda Variável	16,82%	Ibovespa	38,94%
Investimentos Estruturados	13,14%	CDI	14,00%
Empréstimos	21,83%	Poupança	8,30%
Rentabilidade Consolidada	13,12%		

O quadro abaixo demonstra a rentabilidade consolidada do plano PREVISIC – SENAI-MA em comparação a sua meta atuarial* em 2016:

Comparativo Rentabilidade do Plano X Meta Atuarial



A PREVISIC administra 19 planos de previdência complementar com perfis de investimentos e segregação de cotas diferentes. Em 2016, a rentabilidade do plano PREVISIC – SENAI-MA foi de 13,12% ficando acima de sua meta atuarial.

Diariamente são realizados o cálculo das cotas de rentabilidade dos planos para que os participantes acompanhem a evolução diária de seu saldo previdenciário.

As decisões de investimentos permeiam toda a Governança da Entidade, iniciando o processo de análise na área técnica e consultoria de investimentos, juntamente com a Diretoria Executiva, e aprovada pelo Comitê de Investimentos e Conselho Deliberativo.

O objetivo da PREVISIC é construir as melhores estratégias de investimentos para captar as melhores oportunidades do mercado, rentabilizando de forma sólida e consistente seus planos de previdência complementar.

*Meta Atuarial: Parâmetro mínimo desejado para o retorno de investimentos, geralmente fixado como sendo a taxa real de juros adotada na avaliação atuarial conjugada com o índice do plano. Fonte: Dicionário de Termos e Conceitos mais usados no Regime de Previdência Complementar - Ministério da Previdência Social.

IV. DESPESAS DETALHADAS DO PLANO DE PREVIDÊNCIA COMPLEMENTAR

As receitas para o custeio administrativo da gestão previdencial e da gestão interna dos investimentos são obtidas por meio da taxa incidente sobre as contribuições e da taxa de administração, aplicada sobre o patrimônio de investimentos do plano. As despesas com a gestão externa dos investimentos são deduzidas da cota dos fundos de investimentos.

O quadro abaixo demonstra o custo com a administração do plano durante o exercício de 2016:

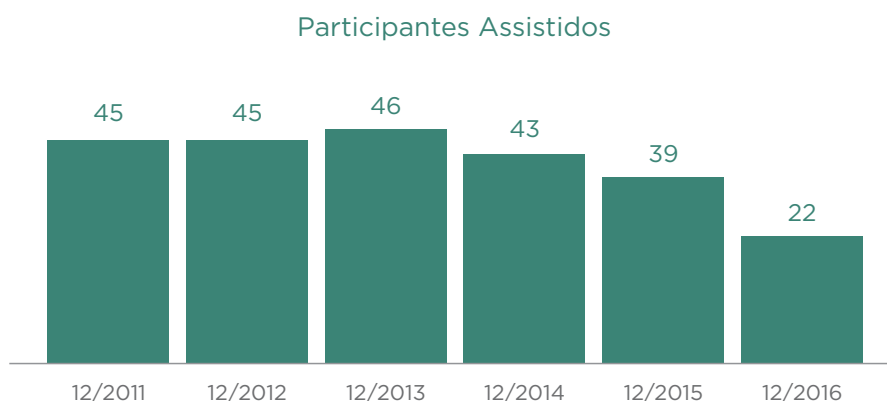
DESCRIÇÃO DAS DESPESAS	Exercício 2016
1. Gestão Previdencial	60.435,88
Pessoal e Encargos	37.766,13
Treinamentos/Congressos/Seminários	857,69
Viagens e Estadias	789,64
Serviços de Terceiros	7.305,54
Despesas Gerais/Depreciações/Outras	12.779,32
Despesas Específicas	937,56
2. Gestão Interna dos Investimentos	49.636,64
Pessoal e Encargos	32.809,56
Treinamentos/Congressos/Seminários	649,71
Viagens e Estadias	389,72
Serviços de Terceiros	7.359,40
Despesas Gerais/Depreciações/Outras	7.490,81
Despesas Específicas	937,44
A) Total Despesas Gestão Interna (1+2)	110.072,52
Gestão Externa dos Investimentos	42.076,34
Auditoria	834,13
Cartório	268,17
CETIP	156,01
Correios	2.291,96
Corretagem de Ações	17,85
Corretagens, Emolumentos e Registro BM&F	0,26
Custódia	4.811,00
CVM	1.027,36
Despesa Bancária	1.781,08
Despesa de Consultoria	2.053,19
Despesas Graficas	1,46
Despesas Jurídicas	531,67
Emolumentos de Swap	2,29
Outros BM&F Swap	0,76
Pagamento de CBLC	1,37
Performance	7.283,85
SELIC	84,88
Taxa ANBID	305,15
Taxa de Administração	19.863,20
Taxa de Permanência de Futuros	760,70
Total de Despesas Consolidadas	152.148,86

Fonte: Diretoria de Investimentos e Gerência Administrativa

V. PARECER ATUARIAL DO PLANO DE PREVIDÊNCIA COMPLEMENTAR

O Parecer Atuarial apresenta a avaliação anual do Plano de Previdência Complementar. A partir do levantamento de dados estatísticos e de bases técnicas atuariais, o Parecer avalia o valor dos compromissos, os recursos necessários à garantia da solvência, isto é, a capacidade de cumprir as obrigações com os recursos que constituem seu patrimônio, e o equilíbrio do plano.

Os dados cadastrais foram informados e considerados aceitáveis para a realização da avaliação atuarial. A evolução do número de participantes assistidos foi a seguinte:



A avaliação atuarial e o Parecer concluem que a situação econômico-atuarial do plano em 31/12/2016 encontra-se superavitária.

PREVISC – SENAI-MA	31/12/2016
Patrimônio de Cobertura do Plano	17.178.119,33
Provisões Matemáticas	17.256.180,32
de Benefício Concedido	14.482.767,86
de Benefícios a Conceder	2.773.412,46
à Amortizar	0,00
Equilíbrio Técnico	-78.060,99
Ajuste Precificação NTN-B's	699.021,13
Equilíbrio Técnico Ajustado	620.960,14

O Equilíbrio Técnico Ajustado foi superavitário em R\$ 620.960,14

A rentabilidade superou a meta atuarial de INPC + 5,25%, devido à redução da inflação e à melhora no cenário macroeconômico observado durante o período, indicando melhores rentabilidades no segmento de renda variável.

Os percentuais de contribuições permanecem inalterados.

As premissas e hipóteses são as mesmas utilizadas na última avaliação atuarial, seguindo os parâmetros estabelecidos na Resolução MPS/CGPC nº 18/2006:

Indexador do Plano	INPC
Taxa Real Anual de Juros	5,25%
Projeção de Crescimento Real de Salários	1,0%
Fator de Determinação do Valor Real ao Longo do Tempo	98,5%
Tábua de Mortalidade Geral	AT-2000
Tábua de Mortalidade de Inválidos	AT-49
Tábua Entrada em Invalidez	RRB-44 mod
Composição Familiar	95% casado +/- 4 anos

VI. ALTERAÇÕES DO REGULAMENTO DO PLANO DE PREVIDÊNCIA COMPLEMENTAR

No decorrer do exercício de 2016 não ocorreu alteração no regulamento deste plano.



Plano de Previdência Complementar
PREVISC - SENAI-MA

Atendimento ao Participante: 0800 48 8088

www.previsc.com.br

Rod. Admar Gonzaga, 2765 | 2º andar | Itacorubi
Florianópolis - SC | 88034-001