

Posição - Dezembro / 2021

Informações Gerais:

Meta do Plano:	INPC + 4,50%
Taxa de Administração:	0,85% a.a.

Estrutura de Investimentos:

Administrador Fiduciário	Custodiante e Controlador	Consultoria de Investimentos
		

Cenário Macroeconômico

O ano de 2021 fechou com mais um mês de aversão a risco nos mercados locais. A dinâmica de inflação manteve os Bancos Centrais com uma postura mais propensa a aumentar a taxa de juros e internamente os dados de atividade seguem decepcionando, o que continuou gerando um ambiente muito difícil para a renda variável, sobretudo para setores domésticos e ativos menos líquidos. A variante Ômicron do coronavírus tem se mostrado menos letal do que se temia, mas a escalada impressionante do número de casos a mantém como um risco para a atividade e, conseqüentemente, para os lucros das empresas. Sendo assim, setores mais expostos à reabertura da economia também tiveram desempenho abaixo da média.

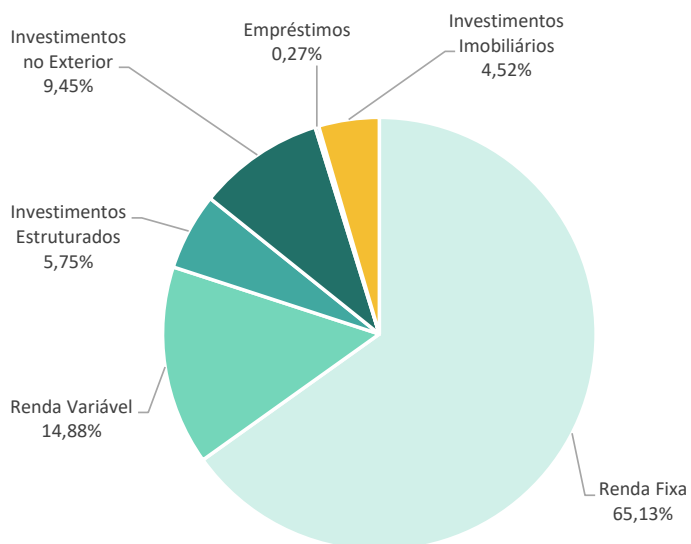
O Brasil, por sua vez, parece ter antecipado de forma muito mais violenta o processo de retração da liquidez e precificação dos juros. O efeito disso já se faz presente de forma clara nos mercados, e os últimos dados de atividade mostram que a economia também sofre com seus efeitos. Diante dessa realidade, há um cenário de estagnação ou recessão em 2022 com juros altos e um cenário-base de eleição ditado pela polarização.

Os índices de preços encerraram com patamares não vistos há anos. O IPCA encerrou 2021 em 10,06% e o INPC em 10,16%. Essa escalada da inflação distanciou as Fundações de suas metas atuariais. Além disso, o Ibovespa encerrou o ano em -11,93% e o CDI em 4,42%.

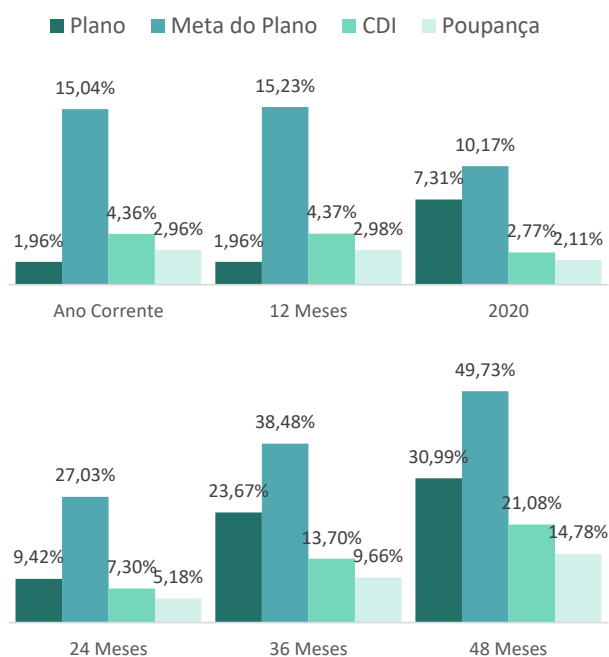
Histórico de Rentabilidade

	Jan	Fev	Mar	Abr	Mai	Jun	Jul	Ago	Set	Out	Nov	Dez	Acumulado Ano
2017	1,51%	1,21%	0,79%	0,62%	0,09%	0,66%	1,30%	1,39%	1,16%	0,48%	-0,01%	1,20%	10,92%
2018	1,93%	0,41%	0,68%	-1,60%	-1,60%	0,29%	1,50%	-0,06%	0,52%	2,71%	0,69%	0,38%	5,91%
2019	2,39%	-0,02%	0,28%	0,83%	0,97%	1,58%	1,00%	0,26%	1,03%	1,12%	0,43%	2,49%	13,03%
2020	0,60%	-1,29%	-6,31%	2,28%	2,20%	2,23%	2,40%	0,22%	-1,20%	0,19%	3,30%	2,86%	7,31%
2021	-0,19%	-0,85%	0,82%	1,19%	1,25%	0,36%	-0,64%	-0,66%	-0,40%	-0,92%	0,63%	1,41%	1,96%

Alocação por Segmento



Rentabilidade Comparativa



Importante: Este documento foi elaborado pela PREVISC, com fins meramente informativos. Apesar do cuidado utilizado tanto na obtenção quanto no manuseio das informações apresentadas, a PREVISC não se responsabiliza pela publicação acidental de informações incorretas, nem por decisões de investimentos tomadas com base nas informações contidas neste documento. A rentabilidade obtida no passado não representa garantia de rentabilidade futura. Para avaliação da performance do Plano é recomendável uma análise de período de 12 (doze) meses. É recomendada a leitura cuidadosa do regulamento do Plano ao aplicar seus recursos. A rentabilidade divulgada não é líquida de impostos. Os indicadores financeiros apresentados acima são meras referências econômicas. Investimentos regidos pela Resolução CMN nº 4.661 de 25 de maio de 2018 e aderente à Política de Investimentos da PREVISC.