

Posição - Dezembro / 2021

Informações Gerais:

Meta do Plano:	INPC + 4,50%
Taxa de Administração:	0,58% a.a.

Estrutura de Investimentos:

Administrador Fiduciário	Custodiante e Controlador	Consultoria de Investimentos
		

Cenário Macroeconômico

O ano de 2021 fechou com mais um mês de aversão a risco nos mercados locais. A dinâmica de inflação manteve os Bancos Centrais com uma postura mais propensa a aumentar a taxa de juros e internamente os dados de atividade seguem decepcionando, o que continuou gerando um ambiente muito difícil para a renda variável, sobretudo para setores domésticos e ativos menos líquidos. A variante Ômicron do coronavírus tem se mostrado menos letal do que se temia, mas a escalada impressionante do número de casos a mantém como um risco para a atividade e, conseqüentemente, para os lucros das empresas. Sendo assim, setores mais expostos à reabertura da economia também tiveram desempenho abaixo da média.

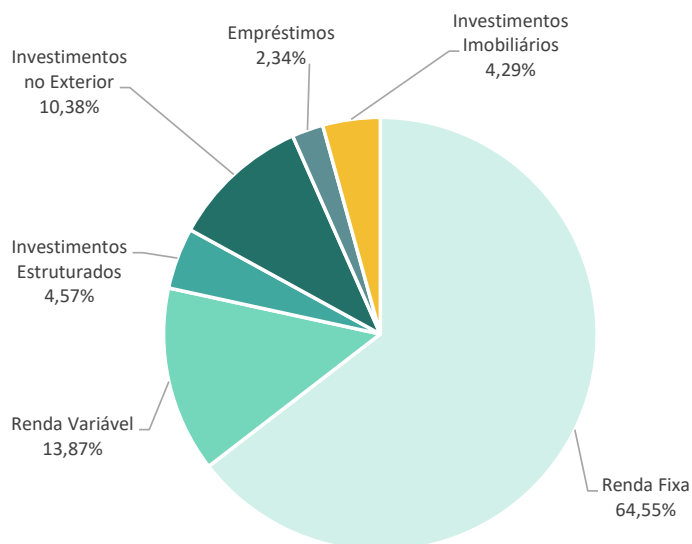
O Brasil, por sua vez, parece ter antecipado de forma muito mais violenta o processo de retração da liquidez e precificação dos juros. O efeito disso já se faz presente de forma clara nos mercados, e os últimos dados de atividade mostram que a economia também sofre com seus efeitos. Diante dessa realidade, há um cenário de estagnação ou recessão em 2022 com juros altos e um cenário-base de eleição ditado pela polarização.

Os índices de preços encerraram com patamares não vistos há anos. O IPCA encerrou 2021 em 10,06% e o INPC em 10,16%. Essa escalada da inflação distanciou as Fundações de suas metas atuariais. Além disso, o Ibovespa encerrou o ano em -11,93% e o CDI em 4,42%.

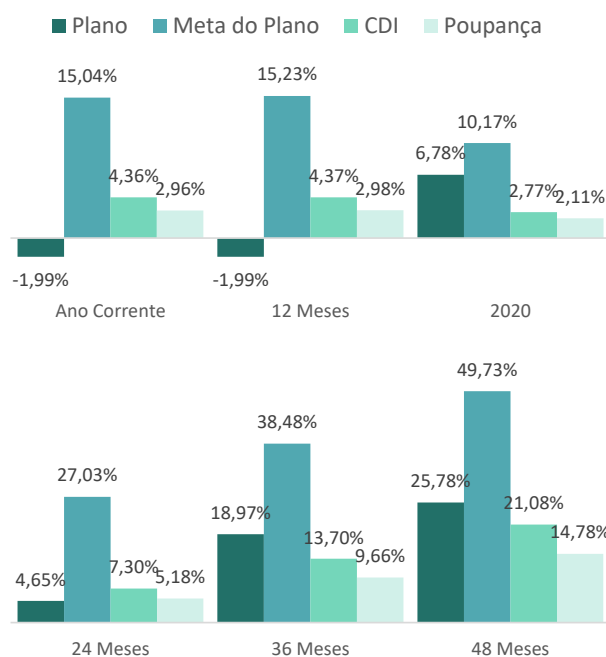
Histórico de Rentabilidade

	Jan	Fev	Mar	Abr	Mai	Jun	Jul	Ago	Set	Out	Nov	Dez	Acumulado Ano
2017	1,51%	1,28%	0,94%	0,76%	0,14%	0,77%	1,64%	1,36%	1,20%	0,50%	-0,07%	1,20%	11,80%
2018	1,95%	0,49%	0,89%	-2,12%	-2,12%	0,27%	1,48%	-0,11%	0,74%	3,15%	0,59%	0,50%	5,72%
2019	2,58%	-0,09%	0,23%	0,80%	1,06%	1,86%	1,05%	0,20%	1,26%	1,33%	0,23%	2,43%	13,69%
2020	0,48%	-1,21%	-6,79%	2,28%	2,68%	2,29%	2,71%	0,02%	-1,73%	0,02%	3,13%	3,19%	6,78%
2021	-0,69%	-1,39%	-0,02%	1,27%	1,17%	0,18%	-1,32%	-1,37%	-0,62%	-1,15%	0,56%	1,43%	-1,99%

Alocação por Segmento



Rentabilidade Comparativa



Importante: Este documento foi elaborado pela PREVISC, com fins meramente informativos. Apesar do cuidado utilizado tanto na obtenção quanto no manuseio das informações apresentadas, a PREVISC não se responsabiliza pela publicação acidental de informações incorretas, nem por decisões de investimentos tomadas com base nas informações contidas neste documento. A rentabilidade obtida no passado não representa garantia de rentabilidade futura. Para avaliação da performance do Plano é recomendável uma análise de período de 12 (doze) meses. É recomendada a leitura cuidadosa do regulamento do Plano ao aplicar seus recursos. A rentabilidade divulgada não é líquida de impostos. Os indicadores financeiros apresentados acima são meras referências econômicas. Investimentos regidos pela Resolução CMN nº 4.661 de 25 de maio de 2018 e aderente à Política de Investimentos da PREVISC.