

## Posição - Dezembro / 2021

### Informações Gerais:

Meta do Plano:	INPC + 5%
Taxa de Administração:	0,75% a.a.

### Estrutura de Investimentos:

<b>Administrador Fiduciário</b>	<b>Custodiante e Controlador</b>	<b>Consultoria de Investimentos</b>
		

## Cenário Macroeconômico

O ano de 2021 fechou com mais um mês de aversão a risco nos mercados locais. A dinâmica de inflação manteve os Bancos Centrais com uma postura mais propensa a aumentar a taxa de juros e internamente os dados de atividade seguem decepcionando, o que continuou gerando um ambiente muito difícil para a renda variável, sobretudo para setores domésticos e ativos menos líquidos. A variante Ômicron do coronavírus tem se mostrado menos letal do que se temia, mas a escalada impressionante do número de casos a mantém como um risco para a atividade e, conseqüentemente, para os lucros das empresas. Sendo assim, setores mais expostos à reabertura da economia também tiveram desempenho abaixo da média.

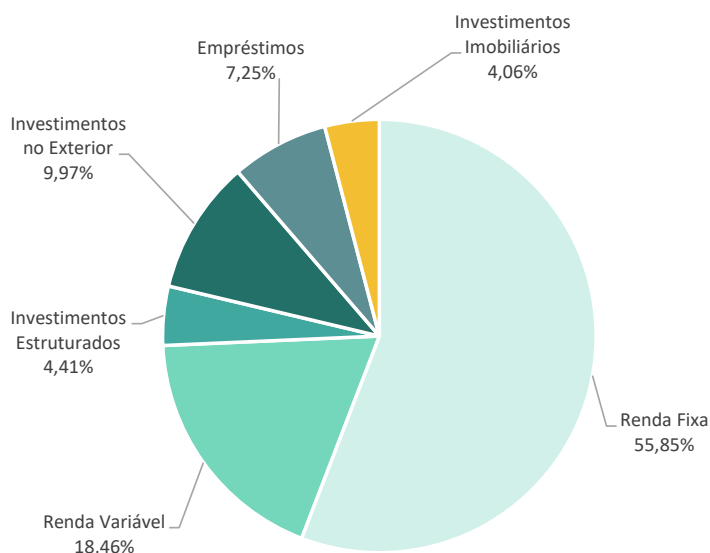
O Brasil, por sua vez, parece ter antecipado de forma muito mais violenta o processo de retração da liquidez e precificação dos juros. O efeito disso já se faz presente de forma clara nos mercados, e os últimos dados de atividade mostram que a economia também sofre com seus efeitos. Diante dessa realidade, há um cenário de estagnação ou recessão em 2022 com juros altos e um cenário-base de eleição ditado pela polarização.

Os índices de preços encerraram com patamares não vistos há anos. O IPCA encerrou 2021 em 10,06% e o INPC em 10,16%. Essa escalada da inflação distanciou as Fundações de suas metas atuariais. Além disso, o Ibovespa encerrou o ano em -11,93% e o CDI em 4,42%.

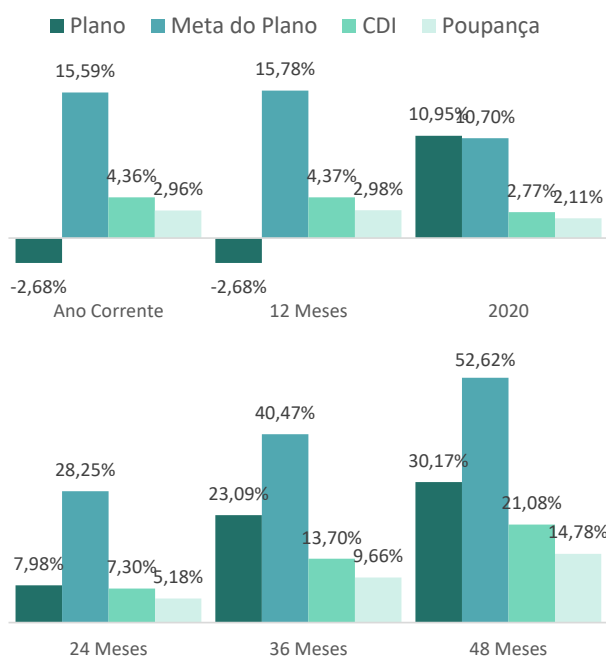
## Histórico de Rentabilidade

	Jan	Fev	Mar	Abr	Mai	Jun	Jul	Ago	Set	Out	Nov	Dez	Acumulado Ano
<b>2017</b>	1,56%	1,31%	0,88%	0,74%	0,23%	0,81%	1,61%	1,31%	1,15%	0,49%	-0,03%	1,16%	<b>11,79%</b>
<b>2018</b>	1,84%	0,49%	0,84%	-1,85%	-1,85%	0,28%	1,36%	0,00%	0,68%	2,81%	0,59%	0,51%	<b>5,75%</b>
<b>2019</b>	2,33%	0,01%	0,27%	0,83%	1,11%	1,91%	1,11%	0,18%	1,35%	1,43%	0,22%	2,46%	<b>13,99%</b>
<b>2020</b>	0,49%	-1,23%	-5,86%	2,95%	3,08%	2,70%	3,23%	0,16%	-2,11%	0,00%	4,04%	3,47%	<b>10,95%</b>
<b>2021</b>	-0,75%	-1,63%	0,21%	1,33%	1,39%	0,35%	-1,70%	-1,49%	-1,18%	-1,08%	0,18%	1,73%	<b>-2,68%</b>

## Alocação por Segmento



## Rentabilidade Comparativa



Importante: Este documento foi elaborado pela PREVISC, com fins meramente informativos. Apesar do cuidado utilizado tanto na obtenção quanto no manuseio das informações apresentadas, a PREVISC não se responsabiliza pela publicação acidental de informações incorretas, nem por decisões de investimentos tomadas com base nas informações contidas neste documento. A rentabilidade obtida no passado não representa garantia de rentabilidade futura. Para avaliação da performance do Plano é recomendável uma análise de período de 12 (doze) meses. É recomendada a leitura cuidadosa do regulamento do Plano ao aplicar seus recursos. A rentabilidade divulgada não é líquida de impostos. Os indicadores financeiros apresentados acima são meras referências econômicas. Investimentos regidos pela Resolução CMN nº 4.661 de 25 de maio de 2018 e aderente à Política de Investimentos da PREVISC.