

## Posição - Dezembro / 2021

### Informações Gerais:

Meta do Plano:	INPC + 3,72%
Taxa de Administração:	0,64% a.a.

### Estrutura de Investimentos:

<b>Administrador Fiduciário</b>	<b>Custodiante e Controlador</b>	<b>Consultoria de Investimentos</b>
		

## Cenário Macroeconômico

O ano de 2021 fechou com mais um mês de aversão a risco nos mercados locais. A dinâmica de inflação manteve os Bancos Centrais com uma postura mais propensa a aumentar a taxa de juros e internamente os dados de atividade seguem decepcionando, o que continuou gerando um ambiente muito difícil para a renda variável, sobretudo para setores domésticos e ativos menos líquidos. A variante Ômicron do coronavírus tem se mostrado menos letal do que se temia, mas a escalada impressionante do número de casos a mantém como um risco para a atividade e, conseqüentemente, para os lucros das empresas. Sendo assim, setores mais expostos à reabertura da economia também tiveram desempenho abaixo da média.

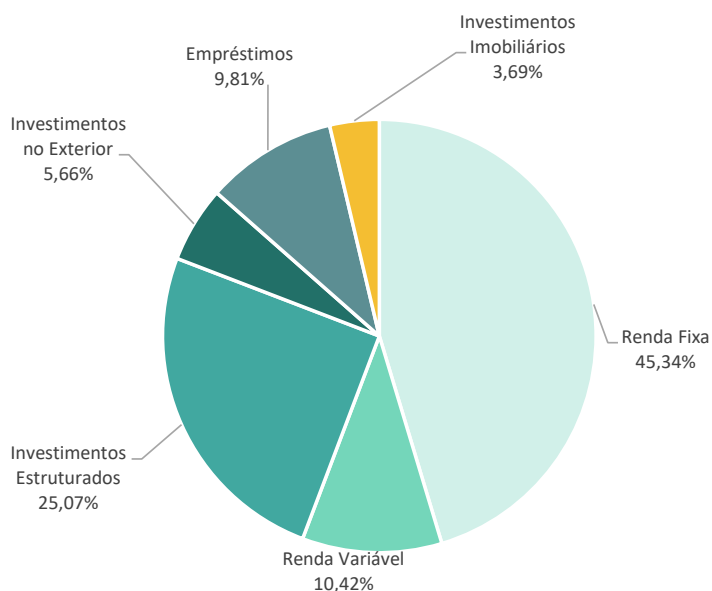
O Brasil, por sua vez, parece ter antecipado de forma muito mais violenta o processo de retração da liquidez e precificação dos juros. O efeito disso já se faz presente de forma clara nos mercados, e os últimos dados de atividade mostram que a economia também sofre com seus efeitos. Diante dessa realidade, há um cenário de estagnação ou recessão em 2022 com juros altos e um cenário-base de eleição ditado pela polarização.

Os índices de preços encerraram com patamares não vistos há anos. O IPCA encerrou 2021 em 10,06% e o INPC em 10,16%. Essa escalada da inflação distanciou as Fundações de suas metas atuariais. Além disso, o Ibovespa encerrou o ano em -11,93% e o CDI em 4,42%.

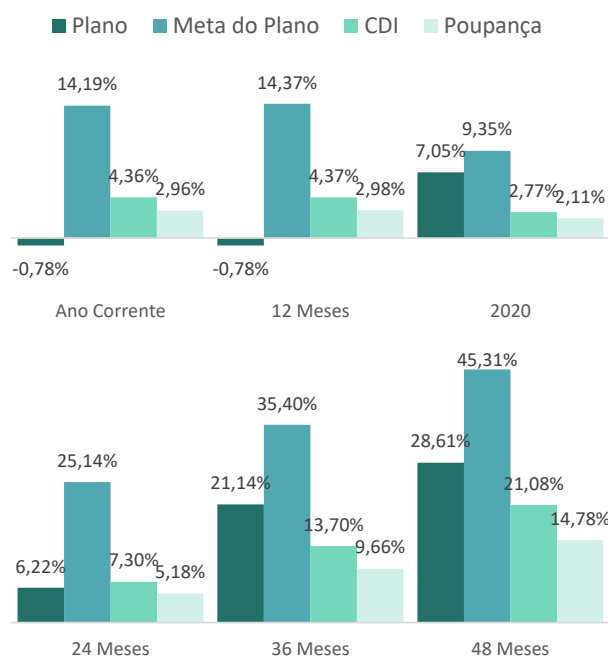
## Histórico de Rentabilidade

	Jan	Fev	Mar	Abr	Mai	Jun	Jul	Ago	Set	Out	Nov	Dez	Acumulado Ano
<b>2017</b>	1,48%	1,32%	0,96%	0,75%	0,24%	0,83%	1,51%	1,31%	1,15%	0,50%	-0,01%	1,25%	<b>11,89%</b>
<b>2018</b>	1,90%	0,52%	0,83%	-1,96%	-1,96%	0,22%	1,49%	-0,01%	0,70%	3,08%	0,73%	0,58%	<b>6,16%</b>
<b>2019</b>	2,55%	-0,02%	0,28%	0,79%	1,08%	1,88%	1,06%	0,28%	1,35%	1,33%	0,31%	2,38%	<b>14,05%</b>
<b>2020</b>	0,51%	-1,12%	-6,25%	2,22%	2,57%	0,94%	3,13%	0,21%	-0,94%	-0,03%	3,27%	2,72%	<b>7,05%</b>
<b>2021</b>	-0,51%	-1,32%	0,35%	1,16%	0,57%	0,88%	-1,12%	-1,06%	-0,53%	-0,99%	-0,13%	2,00%	<b>-0,78%</b>

## Alocação por Segmento



## Rentabilidade Comparativa



Importante: Este documento foi elaborado pela PREVISC, com fins meramente informativos. Apesar do cuidado utilizado tanto na obtenção quanto no manuseio das informações apresentadas, a PREVISC não se responsabiliza pela publicação acidental de informações incorretas, nem por decisões de investimentos tomadas com base nas informações contidas neste documento. A rentabilidade obtida no passado não representa garantia de rentabilidade futura. Para avaliação da performance do Plano é recomendável uma análise de período de 12 (doze) meses. É recomendada a leitura cuidadosa do regulamento do Plano ao aplicar seus recursos. A rentabilidade divulgada não é líquida de impostos. Os indicadores financeiros apresentados acima são meras referências econômicas. Investimentos regidos pela Resolução CMN nº 4.661 de 25 de maio de 2018 e aderente à Política de Investimentos da PREVISC.