

Posição - Junho / 2021

Informações Gerais:

Meta do Plano:	INPC + 5%
Taxa de Administração:	0,75% a.a.

Estrutura de Investimentos:

Administrador Fiduciário	Custodiante e Controlador	Consultoria de Investimentos
		

Cenário Macroeconômico

O Cenário mundial, no mês de junho, foi de forma geral bastante positivo, principalmente impulsionado pela ampla reabertura econômica e fortes estímulos fiscais e monetários. Tendo um movimento de redução da inclinação da curva de juros americana, motivada pela mudança do discurso do FED.

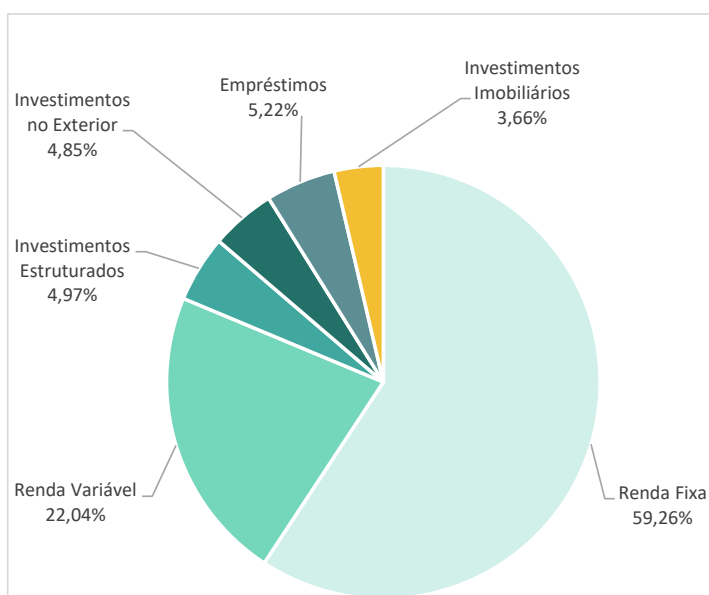
No Brasil, temos uma guinada altista do Banco Central acelerando com ritmo maior a elevação da taxa Selic que possui potencial de chegar à 6,5% nos próximos meses. Seguimos vendo o Banco Central atraindo capitais de curto prazo e o Congresso trabalhando pela privatização de Eletrobrás e Correios, assim como reformas administrativas e tributárias caminhando. No curto prazo, a reforma tributária parece ser melhor para a dívida pública do que para a renda variável, dada a tributação de dividendos e fim dos juros sobre capital próprio.

Neste mesmo sentido, temos ainda uma relação de dívida brasileira/PIB que embora com um fiscal tão deteriorado, apresenta estimativas próximas de 82% do seu comprometimento, reforçando um cenário positivo. Temos ainda dados do varejo e confiança do consumidor positivos corroboram com uma visão altista para o mercado de segundo semestre.

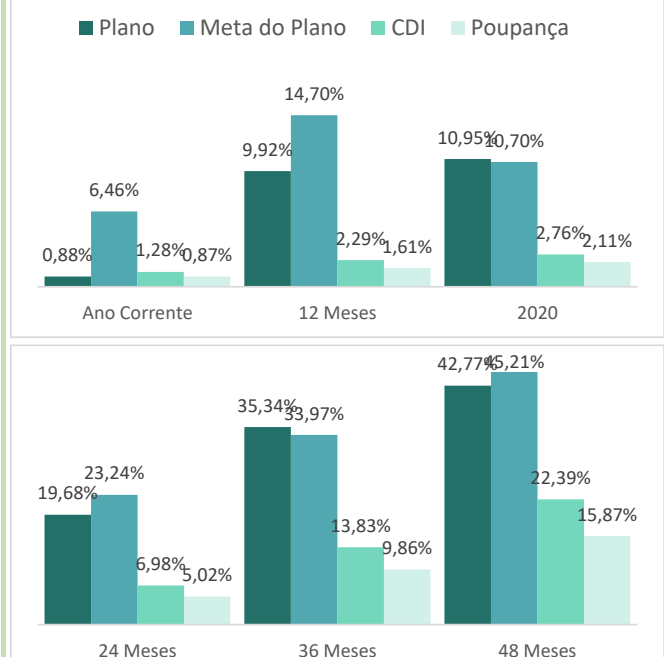
Histórico de Rentabilidade

	Jan	Fev	Mar	Abr	Mai	Jun	Jul	Ago	Set	Out	Nov	Dez	Acumulado Ano
2017	1,56%	1,31%	0,88%	0,74%	0,23%	0,81%	1,61%	1,31%	1,15%	0,49%	-0,03%	1,16%	11,79%
2018	1,84%	0,49%	0,84%	-1,85%	-1,85%	0,28%	1,36%	0,00%	0,68%	2,81%	0,59%	0,51%	5,75%
2019	2,33%	0,01%	0,27%	0,83%	1,11%	1,91%	1,11%	0,18%	1,35%	1,43%	0,22%	2,46%	13,99%
2020	0,49%	-1,23%	-5,86%	2,95%	3,08%	2,70%	3,23%	0,16%	-2,11%	0,00%	4,04%	3,47%	10,95%
2021	-0,75%	-1,63%	0,21%	1,33%	1,39%	0,35%	0,00%	0,00%	0,00%	0,00%	0,00%	0,00%	0,88%

Alocação por Segmento



Rentabilidade Comparativa



Importante: Este documento foi elaborado pela PREVISC, com fins meramente informativos. Apesar do cuidado utilizado tanto na obtenção quanto no manuseio das informações apresentadas, a PREVISC não se responsabiliza pela publicação acidental de informações incorretas, nem por decisões de investimentos tomadas com base nas informações contidas neste documento. A rentabilidade obtida no passado não representa garantia de rentabilidade futura. Para avaliação da performance do Plano é recomendável uma análise de período de 12 (doze) meses. É recomendada a leitura cuidadosa do regulamento do Plano ao aplicar seus recursos. A rentabilidade divulgada não é líquida de impostos. Os indicadores financeiros apresentados acima são meras referências econômicas. Investimentos regidos pela Resolução CMN nº 4.661 de 25 de maio de 2018 e aderente à Política de Investimentos da PREVISC.